



Projekt **DZW Idealny 2 CE (DOM DW2-50)**



Parter

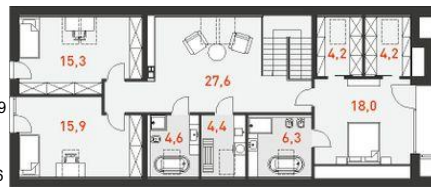


Poddasze



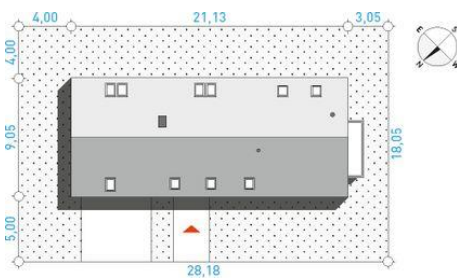
PARTER

- 1Å hol wejściowyÅ 9,7 m2Å
- 2Å garderobaÅ 3,3 m2Å
- 3Å łazienkaÅ 3,4 m2Å
- 4Å pom. pomocnicze - kottowniaÅ 5,9 m2Å
- 5Å pokÅtj - gabinetÅ 10,4 m2Å
- 6Å pom. pomocnicze - spiżarniaÅ 1,6 m2Å
- 7Å pokÅtj dzienny + jadalniaÅ 37,1 m2Å
- 8Å kuchniaÅ 15,7 m2Å
- 9Å garażÅ 46,2 m2Å



PODDASZE

- 1Å strefa wypocz. dzieciÅ 27,6 m2Å (33,1 m2)Å
- 2Å garderobaÅ 4,2 m2Å (6,5 m2)Å
- 3Å garderobaÅ 4,2 m2Å (6,5 m2)Å
- 4Å sypialniaÅ 17,3 m2Å (19,9 m2)Å
- 5Å łazienkaÅ 6,3 m2Å (9,5 m2)Å
- 6Å pralnia - suszarniaÅ 4,4 m2Å (6,6 m2)Å
- 7Å łazienkaÅ 4,6 m2Å (7,1 m2)Å
- 8Å sypialniaÅ 15,9 m2Å (22,2 m2)Å
- 9Å sypialniaÅ 15,3 m2Å (21,7 m2)Å



Informacje

Pow. dachu:	267,00 m2	Typ zabudowy:	z poddaszem
		Pow. zabudowy:	184,60 m2
		Pow. użytkowa:	181,00 m2
		Kubatura:	1164,00 m3
		Kąt nachylenia dachu:	45,00°
		Min. szerokość działki:	28,18 m
		Min. długość działki:	18,05 m
		Wysokość budynku:	8,80 m

Cena projektu na dzień 27.04.2022: **6 400,00 zł**

Pokaż projekt w internecie

DZW Idealny 2 CE - DZW Idealny 2 CE to dom z poddaszem użytkowym, obszernym garażem dwustanowiskowym, dachem dwuspadowym i tarasem w stylu nowoczesnej stodoły..