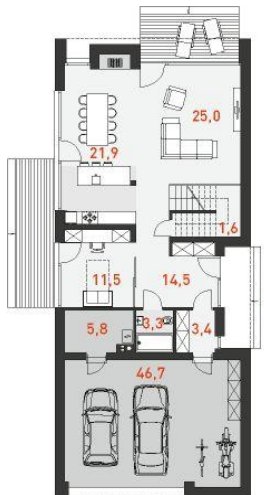




Projekt **DZW Idealny 3 CE (DOM DW2-51)**



Parter

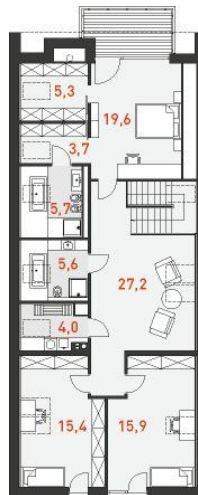


PARTER

- 1Å hol wejściowyÅ 14,9 m2Å Å
- 2Å garderobaÅ 3,4 m2Å Å
- 3Å łazienkaÅ 3,3? m2Å Å
- 4Å pom. pomocnicze - kotłowniaÅ 5,8 m2Å Å
- 5Å pokÅtj - gabinetÅ 11,5 m2Å Å
- 6Å kuchniaÅ 8,6 m2Å Å
- 7Å pokÅtj dzienny + jadalniaÅ 41,2 m2Å Å
- 8Å pom. pomocnicze - spiÅarniaÅ 1,6 m2Å Å
- 9Å garaÅ 46,7 m2Å Å

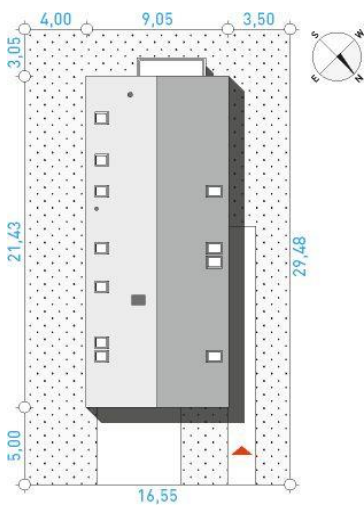


Poddasze



PODDASZE

- 1Å strefa wypocz. dzieciÅ 27,2 m2Å Å (32,8 m2)Å Å
- 2Å sypialniaÅ 15,9 m2Å Å (22,2? m2)Å Å
- 3Å sypialniaÅ 15,4 m2Å Å (21,7 m2)Å Å
- 4Å pralnia - suszarniaÅ 4,0 m2Å Å (6,3 m2)Å Å
- 5Å łazienkaÅ 5,6 m2Å Å (8,5 m2)Å Å
- 6Å łazienkaÅ 5,7 m2Å Å (9,1 m2)Å Å
- 7Å garedrobaÅ 3,7 m2Å Å (5,6 m2)Å Å
- 8Å garderobaÅ 5,3 m2Å Å (8,0 m2)Å Å
- 9Å sypialniaÅ 19,0 m2Å Å (21,8 m2)Å Å



Informacje

Pow. dachu:	272,00 m2	Typ zabudowy:	z poddaszem
		Pow. zabudowy:	186,80 m2
		Pow. użytkowa:	186,30 m2
		Kubatura:	1181,00 m3
		Kąt nachylenia dachu:	45,00°
		Min. szerokość działki:	16,55 m
		Min. długość działki:	29,48 m
		Wysokość budynku:	8,80 m

Cena projektu na dzień 15.09.2021: **5 400,00 zł**



Pokaż projekt w internecie

DZW Idealny 3 CE - DZW Idealny 3 CE.