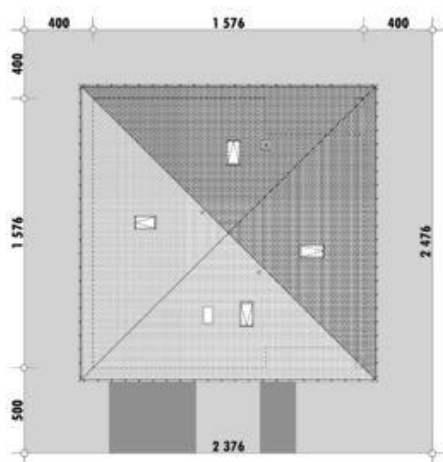
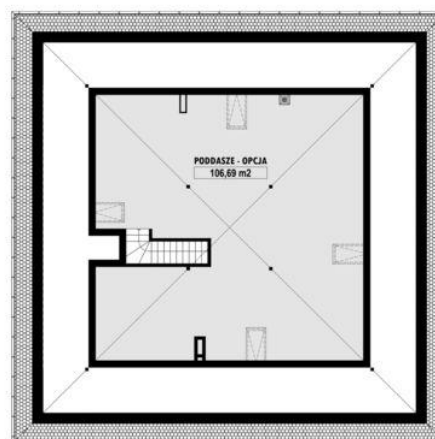
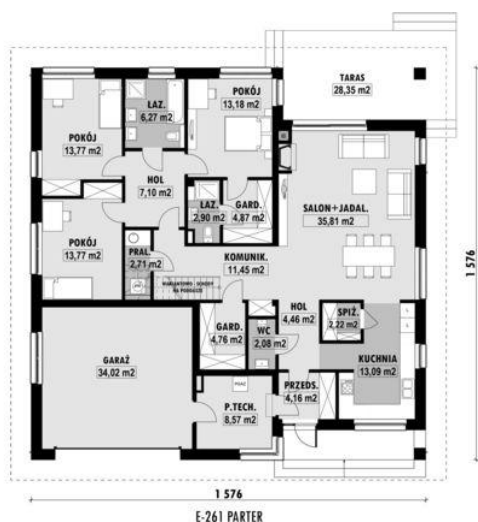




Projekt **ED E-261 CE (DOM ED2-70)**



Informacje

Pow. dachu:	335,00 m²	Typ zabudowy:	parterowy
Szerokość budynku:	15,76 m	Pow. zabudowy:	248,40 m²
Długość budynku:	15,76 m	Pow. użytkowa:	142,60 m²
		Kubatura:	549,30 m³
		Kąt nachylenia dachu:	30,00°
		Min. szerokość działki:	23,76 m
		Min. długość działki:	24,76 m
		Wysokość budynku:	8,70 m

Cena projektu na dzień 22.12.2021: **4 600,00 zł**



Pokaż projekt w internecie

ED E-261 CE - ED E-261 CE Projekt domu parterowego o zwartej bryle. Poddasze może pełnić rolę strychu lub zostać zaadaptowane na pomieszczenia użytkowe.