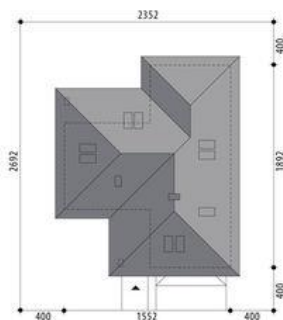
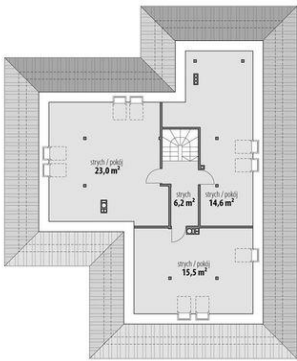




Projekt **FA Nela VI CE (DOM GC7-26)**



**Informacje**

Liczba pokoi:	<b>3</b>	Typ zabudowy:	<b>z poddaszem</b>
Pow. dachu:	<b>349,40 m<sup>2</sup></b>	Pow. zabudowy:	<b>242,00 m<sup>2</sup></b>
Szerokość budynku:	<b>15,52 m</b>	Pow. użytkowa:	<b>122,70 m<sup>2</sup></b>
Długość budynku:	<b>18,92 m</b>	Kubatura:	<b>483,50 m<sup>3</sup></b>
		Kąt nachylenia dachu:	<b>30,00°</b>
		Min. szerokość działki:	<b>23,52 m</b>
		Min. długość działki:	<b>26,92 m</b>
		Wysokość budynku:	<b>7,00 m</b>

Cena projektu na dzień 17.03.2021: **3 750,00 zł**



**Pokaż projekt w internecie**

FA Nela VI CE - FE Nela VI CE to piękny dom parterowy z możliwością adaptacji nieużytkowego strychu. Architekci zaproponowali układ funkcjonalny obejmujący trzy sypialnie, w tym jedna jako moduł z osobną łazienką i garderobą. Obok wiatrołapu zaplanowana została praktyczna garderoba.