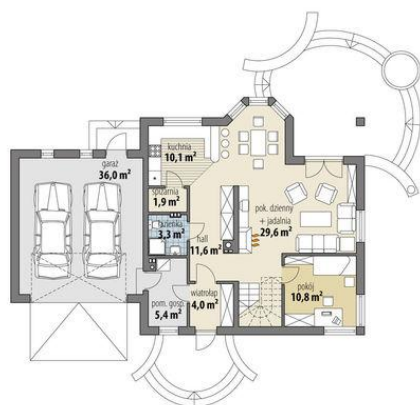




Projekt **FA Taleja II CE (DOM GC2-75)**



Parter

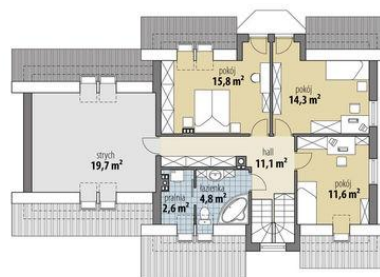


Powierzchnia parteru:

1. wiatrołap - 4,0m<sup>2</sup>
2. hall - 11,6m<sup>2</sup>
3. łazienka - 3,3m<sup>2</sup>
4. spiżarnia - 1,9m<sup>2</sup>
5. kuchnia - 10,1m<sup>2</sup>
6. pokój dzienny + jadalnia - 29,6m<sup>2</sup>
7. pokój - 10,8m<sup>2</sup>
8. pom. gospodarcze - 5,4m<sup>2</sup>
9. garaż - 36,0m<sup>2</sup>

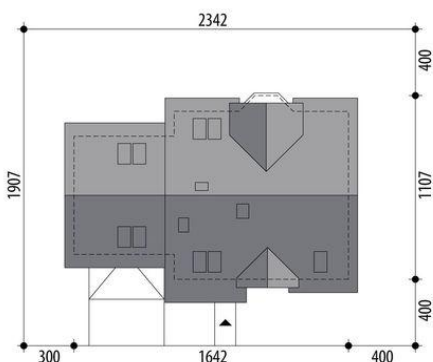


Poddasze



Powierzchnia poddasza:

1. hall - 11,1m<sup>2</sup>
2. pokój - 11,6m<sup>2</sup>
3. pokój - 14,3m<sup>2</sup>
4. pokój - 15,8m<sup>2</sup>
5. łazienka - 4,8m<sup>2</sup>
6. pralnia - 2,6m<sup>2</sup>
7. strych - 19,7m<sup>2</sup>



**Informacje**

Liczba pokoi:	<b>4</b>	Typ zabudowy:	<b>z poddaszem</b>
Pow. dachu:	<b>258,80 m<sup>2</sup></b>	Pow. zabudowy:	<b>150,30 m<sup>2</sup></b>
		Pow. użytkowa:	<b>136,90 m<sup>2</sup></b>
		Kubatura:	<b>573,70 m<sup>3</sup></b>
		Kąt nachylenia dachu:	<b>40,00 °</b>
		Min. szerokość działki:	<b>23,42 m</b>
		Min. długość działki:	<b>19,07 m</b>
		Wysokość budynku:	<b>8,60 m</b>

Cena projektu na dzień 15.02.2022: **3 750,00 zł**

**Pokaż projekt w internecie**

FA Taleja II CE - Dla osób marzących o funkcjonalnym domu, który w prosty sposób w ramach adaptacji można zbliżniczyć, mamy projekt domu FA Taleja II CE. Projekt FA Taleja II CE jest domem z użytkowym poddaszem i został zaprojektowany z myślą o 4-6-osobowej rodzinie.