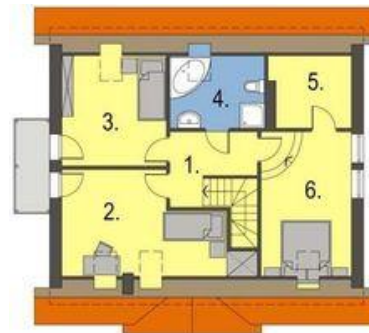




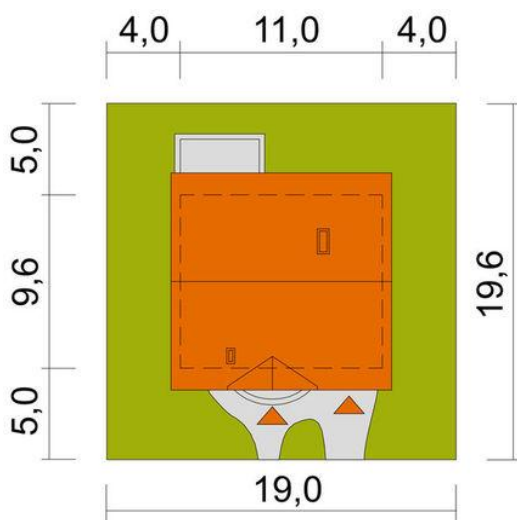
Projekt **HB Iskierka w technologii szkieletu drewnianego CE (DOM OP1-49)**



- 1 wiatrołap - 4,2 m<sup>2</sup>
  - 2 hall - 7,5 m<sup>2</sup>
  - 3 łazienka - 3,3 m<sup>2</sup>
  - 4 kuchnia - 8,7 m<sup>2</sup>
  - 5 pokój dzienny z jadalnią - 31,2 m<sup>2</sup>
  - 6 pom. pomocnicze/c.o.\* - 7,9 m<sup>2</sup>
  - 7 garaż\* - 17,5 m<sup>2</sup>
- \* - pomieszczenia nie wliczone do powierzchni użytkowej mieszkalnej



- 1 hall - 6,0 m<sup>2</sup>
  - 2 pokój - 13,3 m<sup>2</sup>
  - 3 pokój - 10,8 m<sup>2</sup>
  - 4 łazienka - 5,4 m<sup>2</sup>
  - 5 garderoba\* - 5,5 m<sup>2</sup>
  - 6 pokój - 14,5 m<sup>2</sup>
- \* - pomieszczenia nie wliczone do powierzchni użytkowej mieszkalnej



**Informacje**

Liczba pokoi:	<b>4</b>	Typ zabudowy:	<b>z poddaszem</b>
		Pow. zabudowy:	<b>102,00 m<sup>2</sup></b>
		Pow. użytkowa:	<b>118,42 m<sup>2</sup></b>
		Kubatura:	<b>438,00 m<sup>3</sup></b>
		Kąt nachylenia dachu:	<b>40,00°</b>
		Min. szerokość działki:	<b>19,00 m</b>
		Min. długość działki:	<b>19,60 m</b>
		Wysokość budynku:	<b>8,09 m</b>

Cena projektu na dzień 11.03.2021: **3 190,00 zł**



**Pokaż projekt w internecie**

HB Iskierka w technologii szkieletu drewnianego CE - Mały parterowy domek z użytkowym poddaszem i wbudowanym garażem. Prosty niedrogi w budowie. Adresowany jest dla 4 osobowej rodziny. Na parterze znajduje się duży salon z przylegającą do niego kuchnią, a bezpośrednio z wiatrołapu można dostać się do garażu.