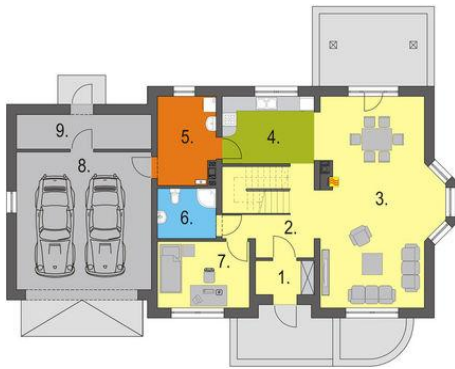




Projekt **HB Tulipia z garażem dwustanowiskowym CE (DOM OP1-36)**



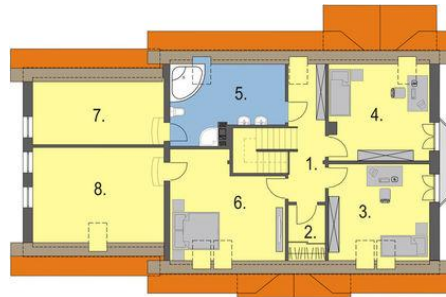
Parter



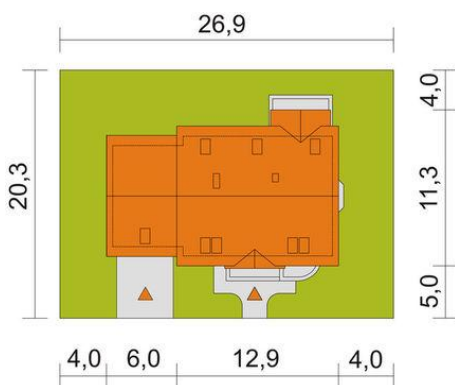
Parter użytkowa mieszkalna: 81,3 m²
 1 wiatrołap à 3,4 m²
 2 hall à 11,6 m²
 3 pokój dzienny z jadalnią à 39,9 m²
 4 kuchnia à 10,7 m²
 5 pom. pomocnicze/c.o.* à 8,6 m²
 6 łazienka à 5,1 m²
 7 pokój à 10,6 m²
 8 garaż* à 32,8 m²
 9 pom. pomocnicze* à 8,2 m²
 * - pomieszczenia nie wliczone do powierzchni użytkowej mieszkalnej



Poddasze



Poddasze użytkowa mieszkalna 66,3 m²
 1 hall à 10,2 m²
 2 garderoba à 2,3 m²
 3 pokój à 13,8 m²
 4 pokój à 13,7 m²
 5 łazienka à 10,1 m²
 6 pokój à 16,2 m²
 7 strych* à 10,6 m²
 8 strych* à 18,4 m²
 * - pomieszczenia nie wliczone do powierzchni użytkowej mieszkalnej



Informacje

Liczba pokoi:	5	Typ zabudowy:	z poddaszem
		Pow. zabudowy:	172,21 m²
		Pow. użytkowa:	147,60 m²
		Kubatura:	541,94 m³
		Kąt nachylenia dachu:	40,00°
		Min. szerokość działki:	26,90 m
		Min. długość działki:	20,30 m
		Wysokość budynku:	8,34 m

Cena projektu na dzień 26.05.2022: **3 800,00 zł**



Pokaż projekt w internecie

HB Tulipia z garażem dwustanowiskowym CE - to niepodpiwniczony domek z użytkowym poddaszem dla cztero - pięciosobowej rodziny. Dom o klasycznej, prostej bryle i bardzo atrakcyjnym wyglądzie. Praktyczny rozkład pomieszczeń daje ogromne możliwości aranżacji wnętrza.