



Projekt **HG-E1 CE (DOM AL1-10)**

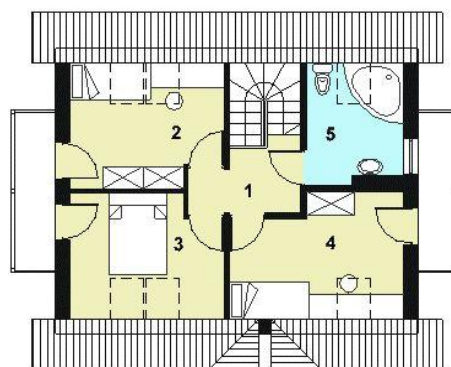


Parter

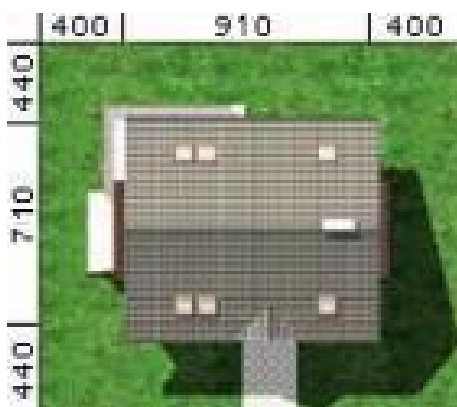


RZUT PARTERU:
1 Wiatrołap 2,0 m²
2 Hall + schody 7,3 m²
3 Pralnia + C.O. 6,6 m²
4 Kuchnia 7,2 m²
5 Salon 23,3 m²

Poddasze



RZUT PODDASZA:
1 Hall 4,3 m² 4,3 m²
2 Sypialnia 7,9 m² 11,2 m²
3 Sypialnia 7,9 m² 12,4 m²
4 Sypialnia 7,9 m² 12,4 m²
5 Łazienka 4,5 m² 7,0 m²



Informacje

Wysokość budynku:	7,15 m	Typ zabudowy:	z poddaszem
Liczba pokoi:	4	Pow. całkowita:	124,40 m²
Pow. mieszkalna:	47,00 m²	Pow. zabudowy:	63,00 m²
Szerokość budynku:	9,10 m	Pow. użytkowa:	78,90 m²
Długość budynku:	7,10 m	Kubatura:	335,00 m³
		Kąt nachylenia dachu:	40,00°
		Min. szerokość działki:	17,10 m
		Min. długość działki:	15,10 m

Cena projektu na dzień 11.03.2021: **2 550,00 zł**



Pokaż projekt w internecie

HG-E1 CE - Dom jednorodzinny, przeznaczony dla 4 osobowej rodziny Budynek wolnostojący, parterowy (niepodpiwniczony) z użytkowym poddaszem. W budynku zaprojektowano dwie strefy: dzienną (parter), w skład której wchodzi - wiatrołap; hall; pralnia + C.O.