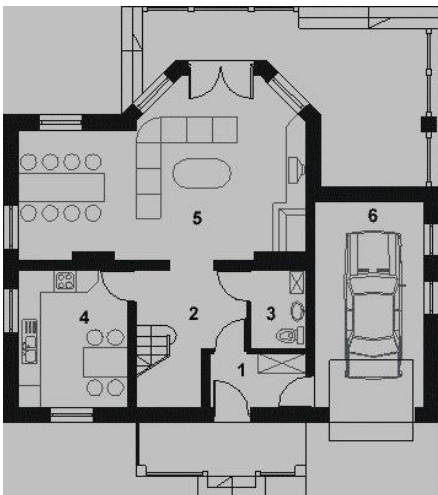




Projekt **HG-G2 CE (DOM AL1-27)**



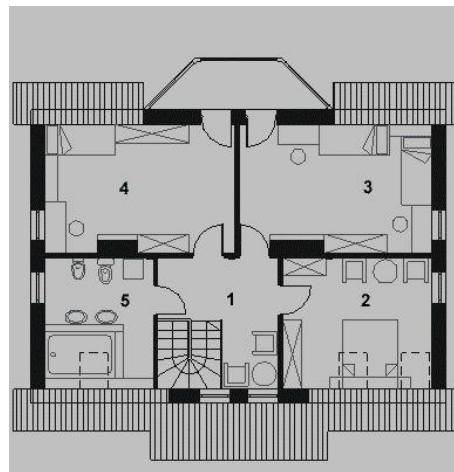
Parter



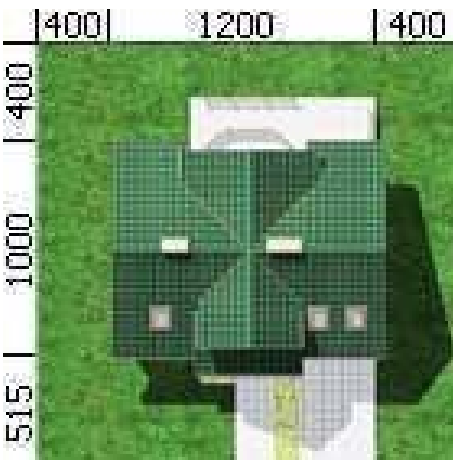
- RZUT PARTERU:**
- 1 Wiatrołap 4,0 m²
 - 2 Hall + schody 10,0 m²
 - 3 W.C. + C.O. 3,3 m²
 - 4 Kuchnia 11,5 m²
 - 5 Salon 33,5 m²
 - 6 Garaż 17,0 m²



Poddasze



- RZUT PODDASZA:**
- 1 Hall 9,6 m² (9,6 m²)
 - 2 Sypialnia 12,3 m² (16,5 m²)
 - 3 Sypialnia 16,9 m² (20,3 m²)
 - 4 Sypialnia 16,7 m² (20,0 m²)
 - 5 Łazienka 8,4 m² (12,0 m²)



Informacje

Wysokość budynku:	7,80 m	Typ zabudowy:	z poddaszem
Liczba pokoi:	4	Pow. całkowita:	203,50 m²
Pow. mieszkalna:	79,40 m²	Pow. zabudowy:	108,00 m²
Szerokość budynku:	12,00 m	Pow. użytkowa:	126,20 m²
Długość budynku:	10,00 m	Kubatura:	665,00 m³
		Kąt nachylenia dachu:	40,00°
		Min. szerokość działki:	20,00 m
		Min. długość działki:	19,15 m

Cena projektu na dzień 11.03.2021: **1 950,00 zł**



Pokaż projekt w internecie

HG-G2 CE - Dom jednorodzinny, przeznaczony dla 4-5 osobowej rodziny Budynek wolnostojący, parterowy (niepodpiwniczony) z użytkowym poddaszem. W budynku zaprojektowano dwie strefy: dzienną (parter), w skład której wchodzi - wiatrołap, hall, W.C.+ C.O.