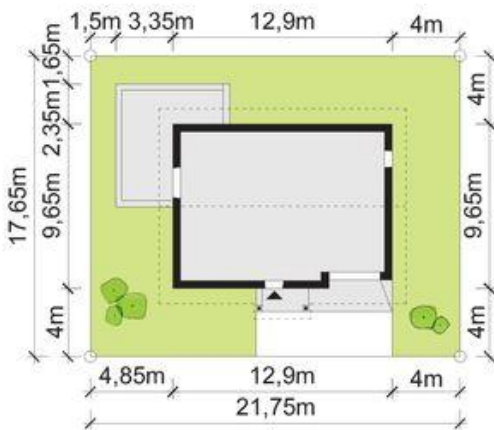
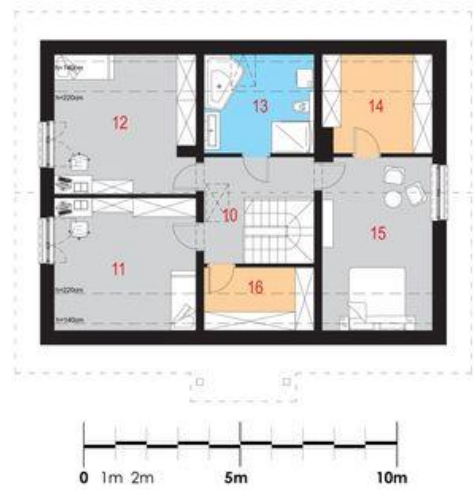
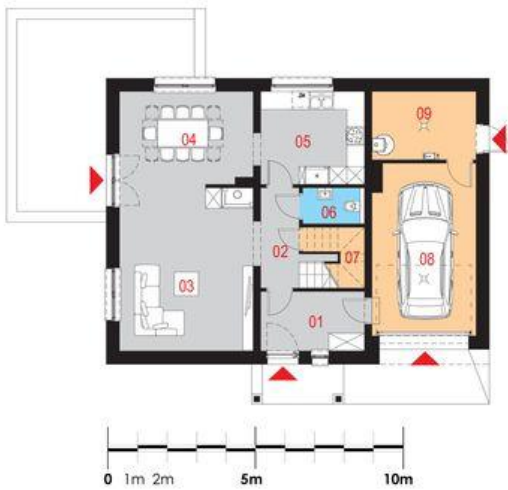




Projekt **HM Basis II G1 CE (DOM MA2-67)**



Informacje

Typ zabudowy:	z poddaszem
Pow. zabudowy:	122,65 m ²
Pow. użytkowa:	123,90 m ²
Kubatura:	649,95 m ³
Kąt nachylenia dachu:	40,00°
Min. szerokość działki:	21,75 m
Min. długość działki:	17,65 m
Wysokość budynku:	8,83 m

Cena projektu na dzień 22.03.2021: **3 600,00 zł**



Pokaż projekt w internecie

HM Basis II G1 CE - Średnie wielkości dom jednorodzinny, wolnostojący, niepodpiwniczony z poddaszem użytkowym i garażem jednostanowiskowym. Czytelny układ funkcjonalny, parter ze strefą dzienną a poddasze w całości strefa nocna.