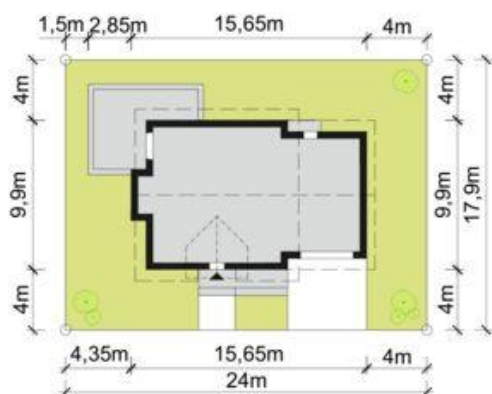




Projekt **HM Directus II G1 CE (DOM MA2-68)**



Informacje

Typ zabudowy:	z poddaszem
Pow. zabudowy:	140,55 m ²
Pow. użytkowa:	154,19 m ²
Kubatura:	879,11 m ³
Kąt nachylenia dachu:	42,00°
Min. szerokość działki:	24,00 m
Min. długość działki:	17,90 m
Wysokość budynku:	8,88 m

Cena projektu na dzień 22.03.2021: **3 600,00 zł**



Pokaż projekt w internecie

HM Directus II G1 CE - Dom jednorodzinny, niepodpiwniczony, wolnostojący z poddaszem użytkowym i garażem jednostanowiskowym. Układ funkcjonalny: Pokój dzienny z jadalnią z wyjściem na taras, kuchnia, pięć pokoi, dwie łazienki, garderoba, garaż, dwa pomieszczenia gospodarcze.