



Projekt **HM Hodiernus I G1 CE (DOM MA1-77)**

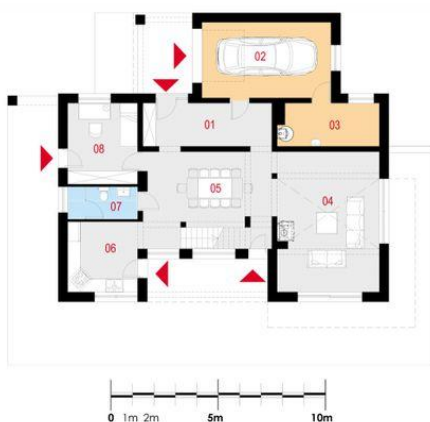


Parter



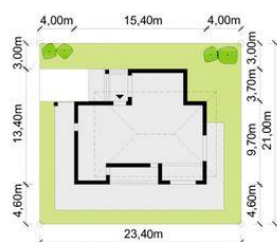
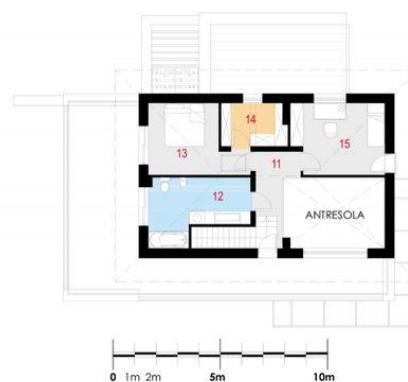
Powierzchnia parteru:

1. wiatrołap - 11,76m²
2. garaż - 20,58m²
3. pomieszczenie gospodarcze - 9,00m²
4. pokój dzienny - 30,08m²
5. jadalnia z klatką schodową - 24,25m²
6. kuchnia - 10,40m²
7. łazienka - 4,78m²
8. pokój - 11,94m²



Powierzchnia piętra:

11. korytarz - 7,36m²
12. łazienka - 12,13m²
13. sypialnia - 12,24m²
14. garderoba - 5,87m²
15. pokój - 13,54m²



Informacje

Liczba pokoi:	4	Typ zabudowy:	piętrowy
		Pow. zabudowy:	163,29 m²
		Pow. użytkowa:	138,48 m²
		Kubatura:	910,70 m³
		Kąt nachylenia dachu:	20,00°
		Min. szerokość działki:	23,40 m
		Min. długość działki:	21,00 m
		Wysokość budynku:	8,19 m

Cena projektu na dzień 12.03.2021: **3 000,00 zł**

Pokaż projekt w internecie

HM Hodiernus I G1 CE - Dom jednorodzinny, wolnostojący, niepodpiwniczony, dwukondygnacyjny z poddaszem nieużytkowym i garażem. Układ funkcjonalny: Salon z wyjściem na taras, jadalnia, 3 pokoje, kuchnia, 2 łazienki, garderoba, garaż, pomieszczenie gospodarcze. Nad salonem znajduje się otwarta antresola..