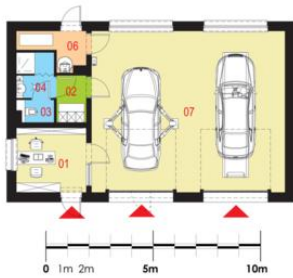
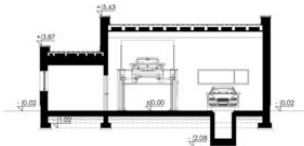
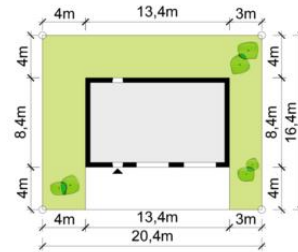




Projekt **HM Laesus II CE (BUDYNEK MA2-58)**



- 01 Pomieszczenie biurowe z obsługą klienta
<p class="8LICZBY">9,56 m2
- 02 Szatnia
<p class="8LICZBY">3,49 m2
- 03 WC personelu
<p class="8LICZBY">1,66 m2
- 04 Przedsiónek izolacyjny
<p class="8LICZBY">1,80 m2
- 05 Kabina natryskowa
<p class="8LICZBY">1,70 m2
- 06 Pomieszczenie techniczne
<p class="8LICZBY">4,09 m2
- 07 Warsztat samochodowy
<p class="8LICZBY">66,15 m2



Informacje

Szerokość budynku:	13,40 m	Typ zabudowy:	parterowy
Długość budynku:	8,40 m	Pow. całkowita:	88,45 m2
		Pow. zabudowy:	112,55 m2
		Pow. użytkowa:	75,71 m2
		Kubatura:	544,88 m3
		Kąt nachylenia dachu:	3,00°
		Min. szerokość działki:	20,40 m
		Min. długość działki:	16,40 m

Cena projektu na dzień 11.03.2021: **6 200,00 zł**



Pokaż projekt w internecie

HM Laesus II CE - Mały budynek usługowy - warsztat samochodowy, przeznaczony do obsługi dwóch pojazdów, niepodpiwniczony, wolnostojący, jednokondygnacyjny. Jedno stanowisko wyposażone w podnośnik samochodowy a drugie w kanał roboczy.