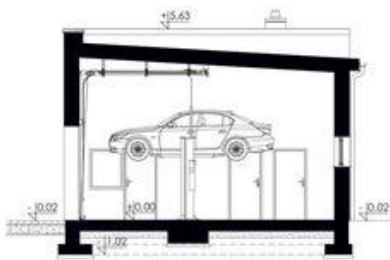
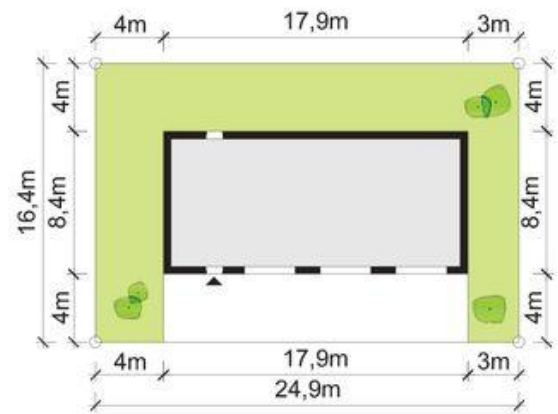
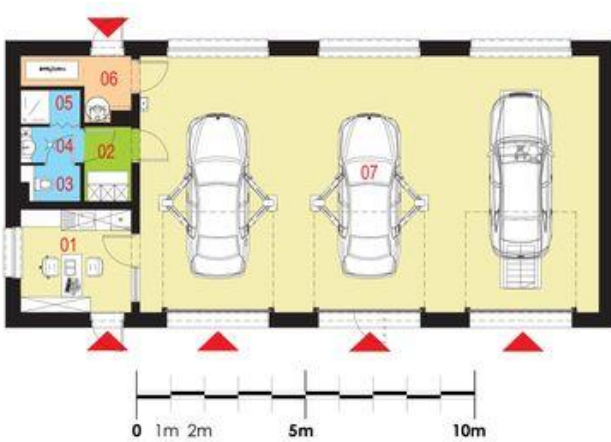




Projekt **HM Laesus III CE (BUDYNEK MA2-63)**



Informacje

Typ zabudowy:	parterowy
Pow. zabudowy:	150,36 m ²
Pow. użytkowa:	108,78 m ²
Kubatura:	749,49 m ³
Kąt nachylenia dachu:	5,00°
Min. szerokość działki:	24,90 m
Min. długość działki:	16,40 m
Wysokość budynku:	5,65 m

Cena projektu na dzień 12.03.2021: **6 800,00 zł**



Pokaż projekt w internecie

HM Laesus III CE - Mały budynek usługowy - warsztat samochodowy, przeznaczony do obsługi trzech pojazdów, niepodpiwniczony, wolnostojący, jednokondygnacyjny. Dwa stanowiska wyposażone w podnośnik samochodowy a trzecie w kanał roboczy.