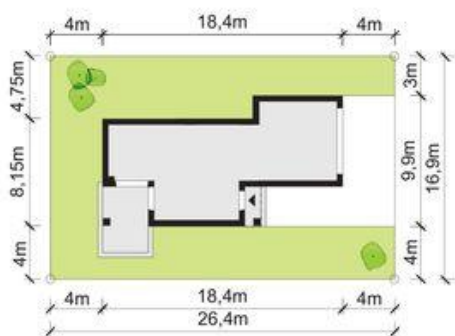
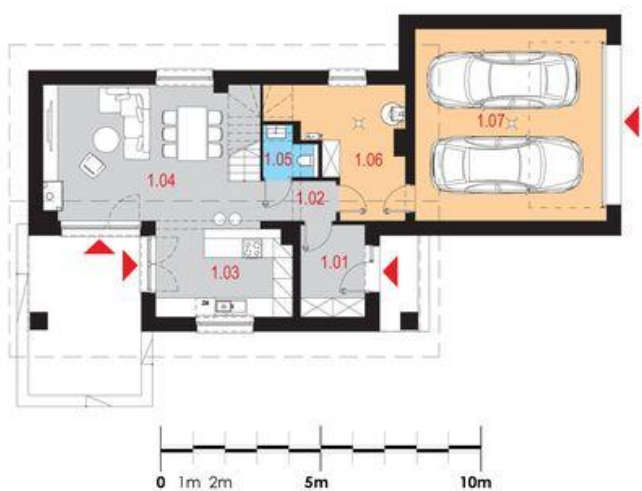




Projekt **HM Reficio I G2 (DOM MA2-73)**



**Informacje**

Typ zabudowy:	z poddaszem
Pow. zabudowy:	129,60 m <sup>2</sup>
Pow. użytkowa:	109,25 m <sup>2</sup>
Kubatura:	798,35 m <sup>3</sup>
Kąt nachylenia dachu:	40,00°
Min. szerokość działki:	26,40 m
Min. długość działki:	16,90 m
Wysokość budynku:	8,33 m

Cena projektu na dzień 29.03.2021: **3 600,00 zł**



**Pokaż projekt w internecie**

HM Reficio I G2 - Dom jednorodzinny z garażem dwustanowiskowym, wolnostojący, niepodpiwniczony z poddaszem użytkowym. Układ funkcjonalny: Pokój dzienny z jadalnią z wyjściem na taras, kuchnia z wyjściem na taras, trzy pokoje, łazienka, WC, garderoba, pralnia, pomieszczenie gospodarcze, garaż.