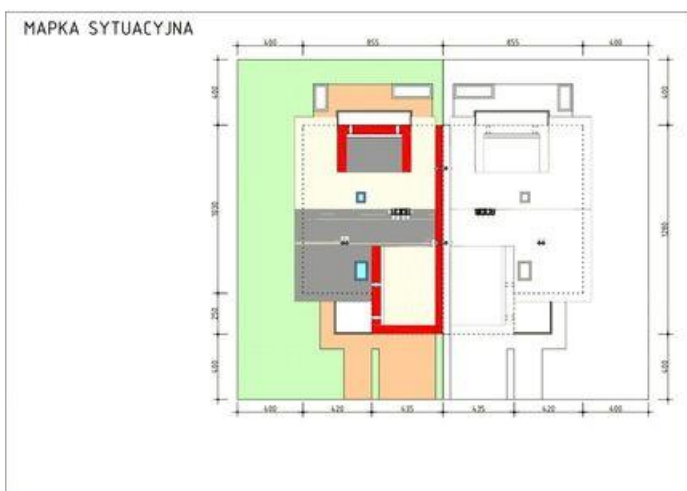
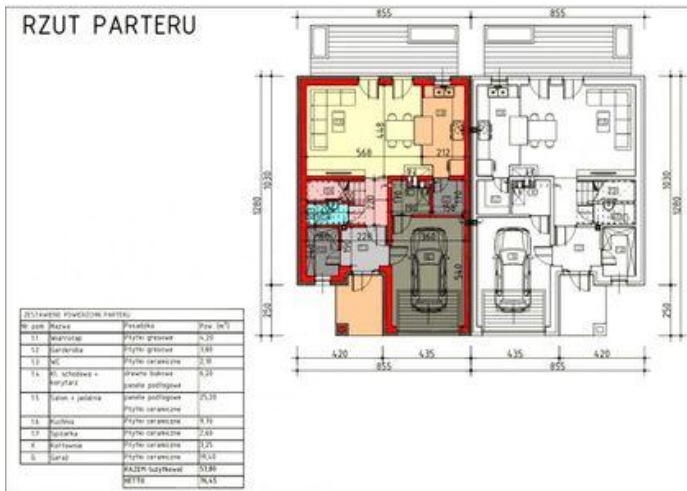




Projekt HP Silver Twin B - Segment CE (DOM HP2-02)



Informacje

Typ zabudowy: z poddaszem
Pow. zabudowy: 106,61 m²
Pow. użytkowa: 122,80 m²
Kąt nachylenia dachu: 35,00°
Min. szerokość działki: 12,55 m
Min. długość działki: 20,80 m
Wysokość budynku: 7,82 m
Liczba pokoi: 4

Cena projektu na dzień 12.03.2021: **2 300,00 zł**



Pokaż projekt w internecie

HP Silver Twin B - Segment CE - Projekt nowoczesnego domu w zabudowie bliźniaczej. Przedstawiony projekt to jeden segment, który może być budowany jako oddzielny dom na wąskiej działce.