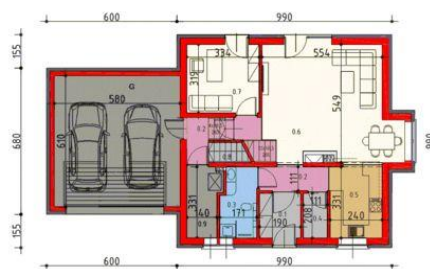




Projekt **HP STAR D CE (DOM HP1-31)**



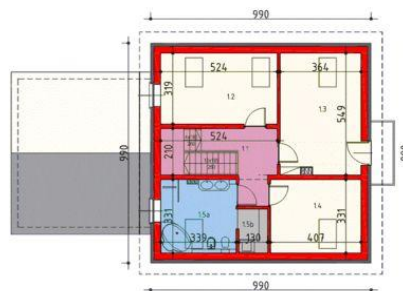
Parter



Powierzchnia parteru:

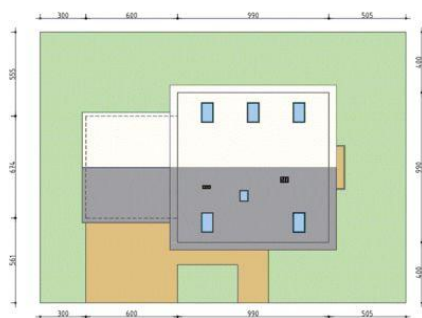
1. wiatrołap - 4,28m²
2. komunikacja - 9,90m²
3. łazienka - 5,26m²
4. spiżarnia - 2,31m²
5. kuchnia - 8,30m²
6. pokój dzienny - 31,76m²
7. gabinet - 10,65m²
8. schowek - 0,77m²
9. kotłownia - 4,99m²
10. garaż - 35,38m²

Poddasze



Powierzchnia poddasza:

1. komunikacja - 12,12m²
 2. pokój I - 9,68m²
 3. pokój II - 15,08m²
 4. pokój III - 7,98m²
 - 5a. łazienka - 7,5m²
 - 5b. pralnia - 0,82m²
- Wysokość ścianki kolankowej:
105cm



Informacje

Typ zabudowy:	z poddaszem
Pow. użytkowa:	128,42 m²
Min. szerokość działki:	24,00 m
Min. długość działki:	18,00 m
Wysokość budynku:	7,72 m
Liczba pokoi:	5

Cena projektu na dzień 12.03.2021: **2 500,00 zł**



Pokaż projekt w internecie

HP STAR D CE - Hp Star D CE to projekt domu parterowego z użytkowym poddaszem. Piękna i nowoczesna bryła z dwuspadowym poddaszem doskonale wpisze się w miejski krajobraz. Projekt ten chętnie także wybierają osoby planujące zamieszkać na przedmieściach.