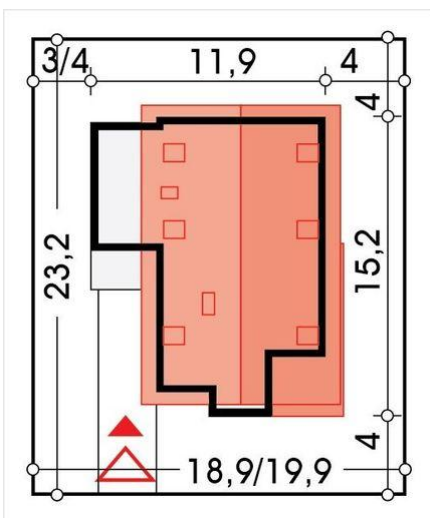
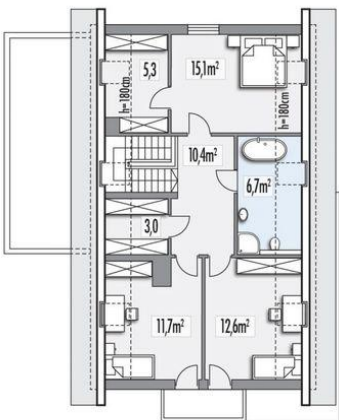




Projekt **HR Antoni B CE (DOM RZ9-31)**



Informacje

Typ zabudowy:	z poddaszem
Pow. zabudowy:	168,00 m ²
Pow. użytkowa:	148,60 m ²
Kąt nachylenia dachu:	40,00°
Min. szerokość działki:	19,30 m
Wysokość budynku:	8,10 m
Liczba pokoi:	5

Cena projektu na dzień 11.05.2022: **4 250,00 zł**

 **Pokaż projekt w internecie**

HR Antoni B CE - Ładny, ekonomiczny, przytulny dom dla 3-7 osobowej rodziny, na wąskiej działkę 19m z wjazdem od południa. Parter to strefa dzienna z kuchnią i spiżarką, część gospodarcza z garażem oraz dodatkowy pokój/gabinet z łazienką.