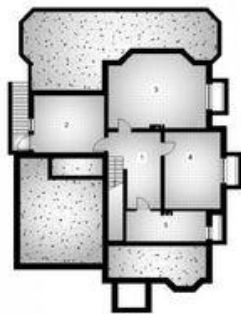




Projekt **JM 224 CE (DOM ML1-34)**



1. KOMUNIKACJA	16,83m ²
2. PIWNICA	29,70m ²
3. KUCHA-FITNES	34,82m ²
4. PIWNICA	22,04m ²
5. POM. TECHNICZNE	11,83m ²
6. SĄDZENIA	100,00m ²

RZUT PIWNIC
JM 224
POW. UŻYTKOWA
BUDYNKU 293,61m²



MIEJSCA NA WYKONANIE STALU 23,5m x 29,0m	
1. WYCIĄG	17,64m ²
2. KUCHENIA	24,50m ²
3. KUCHENIA	21,52m ²
4. SŁOŃ	34,83m ²
5. SŁOŃ	22,00m ²
6. ŁAZIENKA	6,00m ²
7. SŁOŃ	5,40m ²
8. GARAŻ	100,00m ²

RZUT PARTERU
JM 224
POW. UŻYTKOWA
BUDYNKU 293,61m²



1. KUCHENIA	22,20m ²
2. KUCHENIA	24,67m ²
3. GARDEROBIA	6,80m ²
4. SŁOŃ	28,23m ²
5. SŁOŃ	31,60m ²
6. SŁOŃ	22,60m ²
7. SŁOŃ	7,30m ²
8. SŁOŃ	18,50m ²

RZUT PODDASZA
JM 224
POW. UŻYTKOWA
BUDYNKU 293,61m²

Informacje

Wysokość budynku:	10,03 m	Typ zabudowy:	z poddaszem
Liczba pokoi:	5	Pow. całkowita:	553,46 m²
		Pow. zabudowy:	231,13 m²
		Pow. użytkowa:	293,61 m²
		Kubatura:	1760,00 m³
		Kąt nachylenia dachu:	30,00°
		Min. szerokość działki:	23,50 m
		Min. długość działki:	29,00 m

Cena projektu na dzień 10.03.2021: **3 500,00 zł**



Pokaż projekt w internecie

JM 224 CE - Stylowa, charakterystyczna architektura tego budynku to jeden z wielu jego atutów. Ponadto można wymienić przestronne i nasłonecznione wnętrza w wyjątkowym klimacie. Dbano o detale podczas projektowania i wysoka jakość zastosowanych materiałów gwarantuje poczucie luksusu i komfort mieszkania.