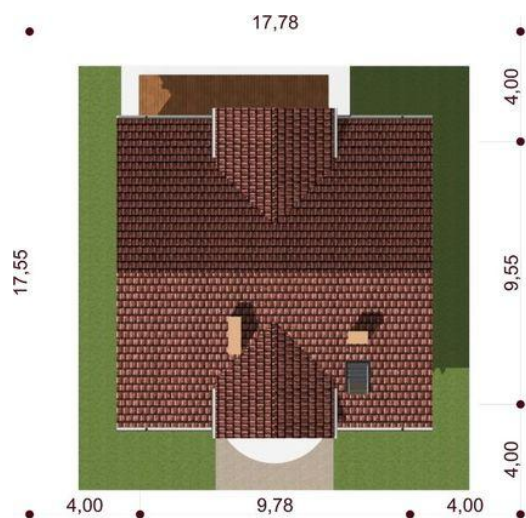
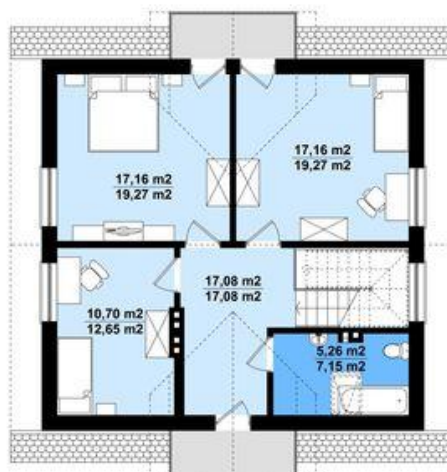
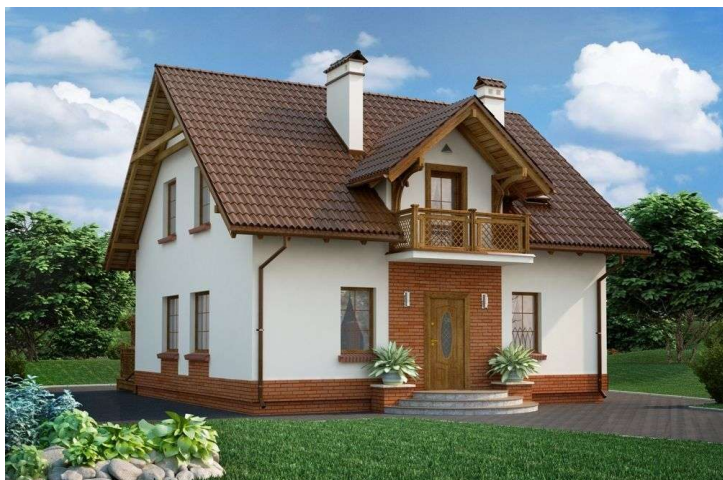




Projekt **KP Dominik CE (DOM KT1-17)**



Informacje

Liczba pokoi:	5	Typ zabudowy:	z poddaszem
		Pow. zabudowy:	93,30 m2
		Pow. użytkowa:	129,36 m2
		Kubatura:	577,43 m3
		Kąt nachylenia dachu:	40,00°
		Min. szerokość działki:	16,78 m
		Min. długość działki:	17,54 m
		Wysokość budynku:	8,15 m

Cena projektu na dzień 10.03.2021: **2 490,00 zł**



Pokaż projekt w internecie

KP Dominik CE - DOMINIK PROJEKT: Projekt budynku mieszkalnego, jednorodzinnego, parterowego, niepodpiwniczonego z poddaszem użytkowym. Do projektu dołączone jest zestawienie: stali, więźby dachowej oraz stolarki drzwiowej i okiennej, jak również bezpłatna zgoda na dokonanie zmian.