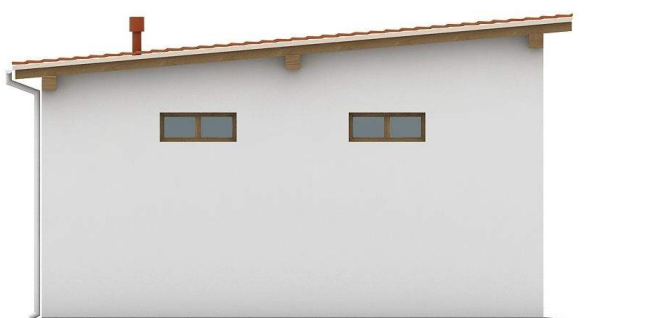
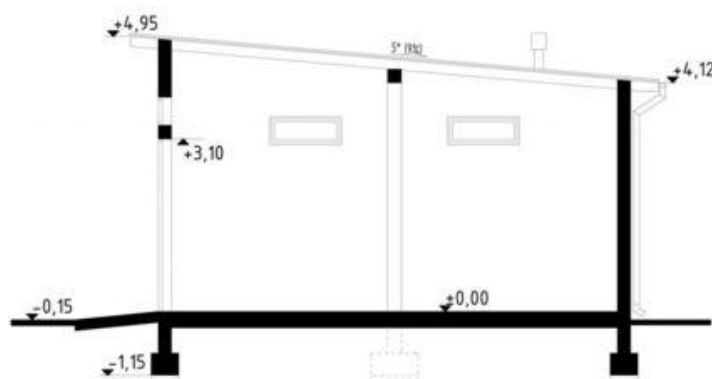
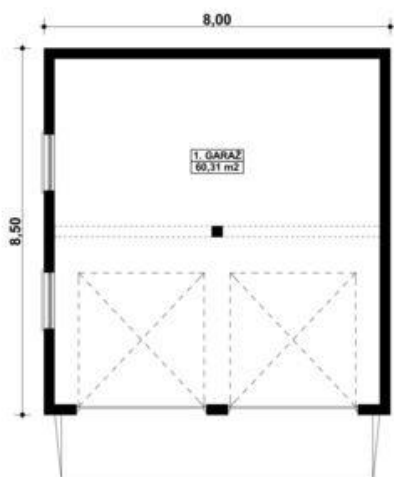




Projekt **KP G115 - Budynek garażowy CE (GARAŻ KT2-31)**



Informacje

Typ zabudowy:	garaż
Pow. zabudowy:	68,00 m ²
Pow. użytkowa:	60,31 m ²
Kubatura:	322,00 m ³
Kąt nachylenia dachu:	5,00 °
Wysokość budynku:	4,95 m

Cena projektu na dzień 10.03.2021: **820,00 zł**



Pokaż projekt w internecie

KP G115 - Budynek garażowy CE - G115 - Budynek garażowy PROJEKT: Projekt garażu dwustanowiskowego, parterowego, niepodpiwniczonego, przeznaczonego dla samochodów dostawczych.