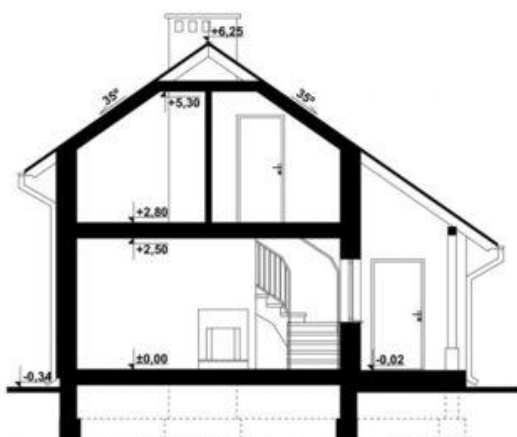
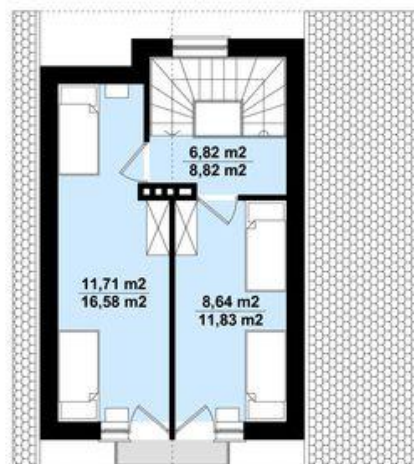
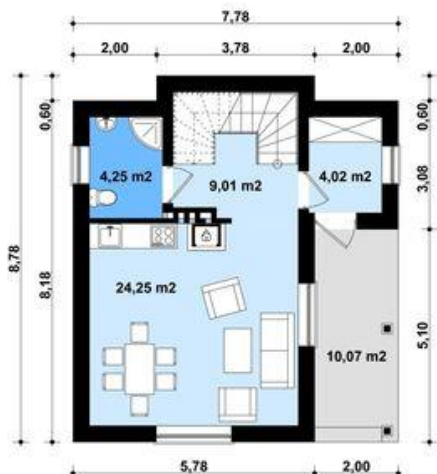




Projekt **KP G172 - Budynek letniskowy CE (DOM KT2-88)**



Informacje

Typ zabudowy:	piętrowy
Pow. zabudowy:	64,95 m ²
Pow. użytkowa:	68,70 m ²
Kubatura:	337,70 m ³
Kąt nachylenia dachu:	35,00°

Cena projektu na dzień 10.03.2021: **1 490,00 zł**



Pokaż projekt w internecie

KP G172 - Budynek letniskowy CE - G172 - Budynek letniskowy PROJEKT: Projekt budynku letniskowego, parterowego, niepodpiwniczonego z poddaszem użytkowym, pokojem wypoczynkowym, aneksem kuchennym, dwoma pokojami i łazienką.