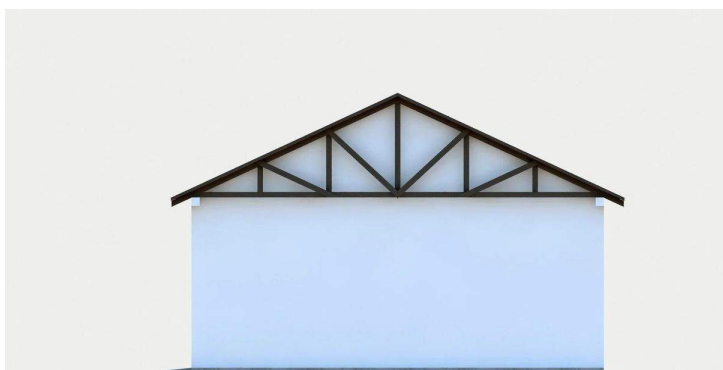
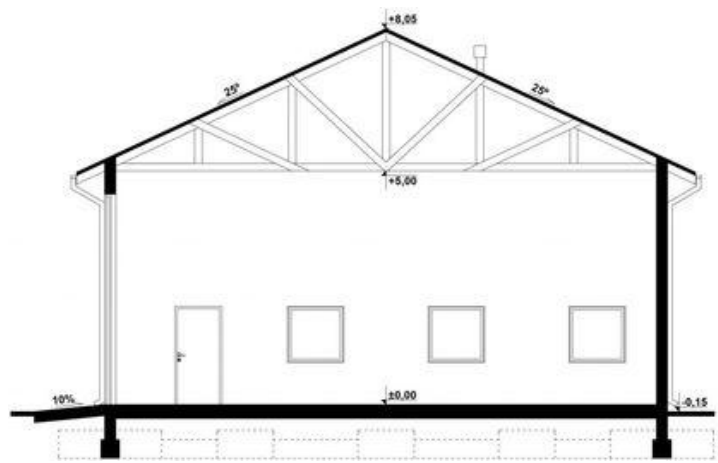
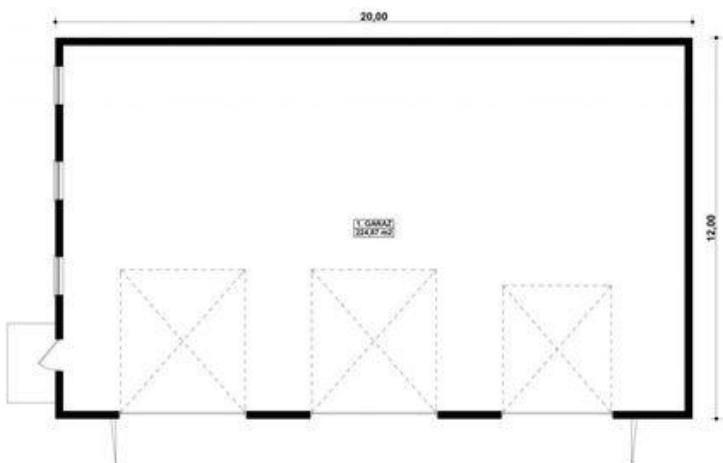




Projekt **KP G389 budynek garażowy CE (DOM KT5-29)**



**Informacje**

Typ zabudowy:	garaż
Pow. zabudowy:	240,00 m <sup>2</sup>
Pow. użytkowa:	224,87 m <sup>2</sup>
Kubatura:	1632,20 m <sup>3</sup>
Kąt nachylenia dachu:	25,00 °
Wysokość budynku:	8,05 m

Cena projektu na dzień 27.09.2021: **2 590,00 zł**



**Pokaż projekt w internecie**

KP G389 budynek garażowy CE - KP G389 budynek garażowy CE.