



Projekt **KR ALVIN CE (DOM KR5-95)**



Parter

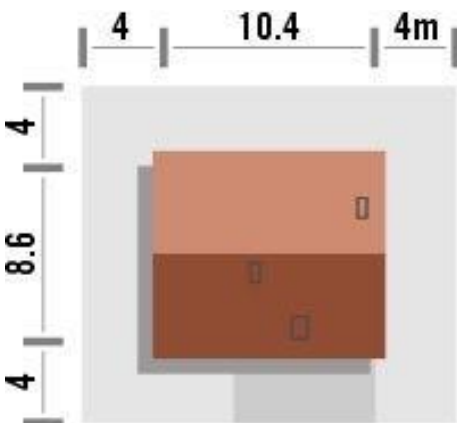
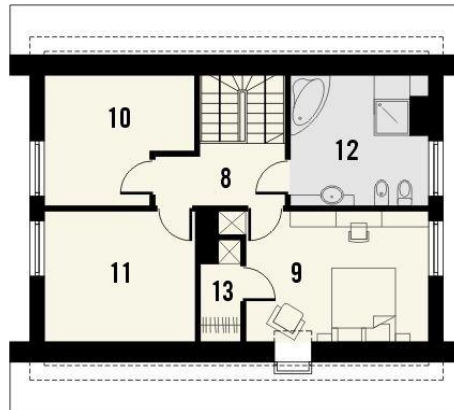
Powierzchnia parteru:

1. wiatrołap - 3.9m<sup>2</sup>
2. hall - 3.2m<sup>2</sup>
3. pokój dzienny z kuchnią - 33.3m<sup>2</sup>
4. wc - 1.5m<sup>2</sup> (1.8m<sup>2</sup>)
5. spiżarnia - 1.4m<sup>2</sup>
6. pom. gospodarcze - 6.2m<sup>2</sup>
7. garaż - 19.3m<sup>2</sup>



Powierzchnia piętra:

8. hall - 4.7m<sup>2</sup>
9. pokój - 13.8m<sup>2</sup> (18.2m<sup>2</sup>)
10. pokój - 9.4m<sup>2</sup> (13.1m<sup>2</sup>)
11. pokój - 11.0m<sup>2</sup> (14.7m<sup>2</sup>)
12. łazienka - 9.6m<sup>2</sup> (13.0m<sup>2</sup>)
13. garderoba - 1.9m<sup>2</sup> (2.9m<sup>2</sup>)



**Informacje**

Wysokość parteru:	<b>2,65 m</b>	Typ zabudowy:	<b>z poddaszem</b>
		Pow. zabudowy:	<b>89,10 m<sup>2</sup></b>
		Pow. użytkowa:	<b>99,90 m<sup>2</sup></b>
		Kubatura:	<b>554,00 m<sup>3</sup></b>
		Kąt nachylenia dachu:	<b>40,00 °</b>
		Min. szerokość działki:	<b>16,60 m</b>
		Min. długość działki:	<b>18,40 m</b>
		Wysokość budynku:	<b>8,06 m</b>

Cena projektu na dzień 01.07.2021: **2 795,00 zł**



**Pokaż projekt w internecie**

KR ALVIN CE - Projekt domu jednorodzinnego KR ALVIN CE przykuwa uwagę ciepłą, pogodną kolorystyką. Dwuspadowy dach pokrywający prostopadłościenną, prostą bryłę budynku to ekonomiczne i popularne rozwiązanie. Wejście znalazło się w niedużej wnęce.