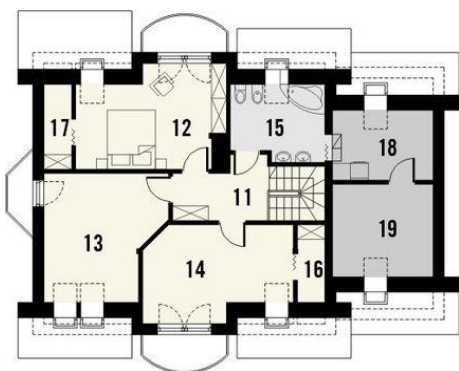




Projekt **KR CZEREŚNIA z garażem CE (DOM KR5-56)**

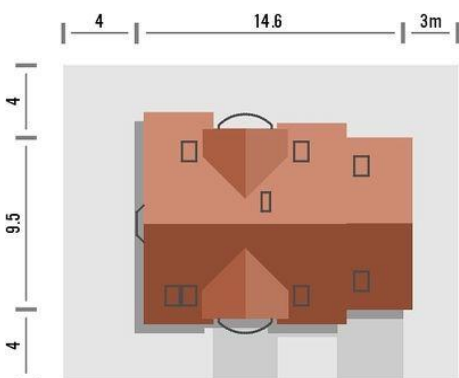


- Powierzchnia piętra:
- 11. hall - 6.0m²
 - 12. pokój - 14.9m²Å (17.3m²)
 - 13. pokój - 14.7m²Å (18.0m²)
 - 14. pokój - 14.0m²Å (16.4m²)
 - 15. łazienka - 6.6m²Å (10.0m²)
 - 16. garderoba - 2.1m²Å (3.1m²)
 - 17. garderoba - 2.3m²Å (3.3m²)
 - 18. strych / pralnia - 6.7m²Å (11.5m²)
 - 19. strych - (14.1m²)

Parter



- Powierzchnia parteru:
- 1. wiatrołap - 4.5m²
 - 2. hall - 13.2m²
 - 3. kuchnia - 8.8m²
 - 4. pokój dzienny z jadalnią - 30.9m²
 - 5. pokój - 9.7m²
 - 6. łazienka - 4.1m²
 - 7. spiżarnia - 1.5m²
 - 8. pom. gospodarcze - 4.0m²
 - 9. pom. gospodarcze - 5.6m²
 - 10. garaż - 20.0m²



Informacje

Pow. zabudowy:	128,00 m²
Pow. użytkowa:	142,90 m²
Kubatura:	747,00 m³
Kąt nachylenia dachu:	40,00 °
Min. szerokość działki:	17,50 m
Min. długość działki:	21,60 m
Wysokość budynku:	8,34 m
Wysokość parteru:	2,65 m

Cena projektu na dzień 01.07.2021: **2 995,00 zł**



Pokaż projekt w internecie

KR CZEREŚNIA z garażem CE - Czeresnia – przestronny dom jednorodzinny o atrakcyjnej bryle, kryty ekonomicznym, dwuspadowym dachem. Ciekawym akcentem, jaki znalazł się na elewacjach frontowej i tylnej, są lukarny z balkonami.