

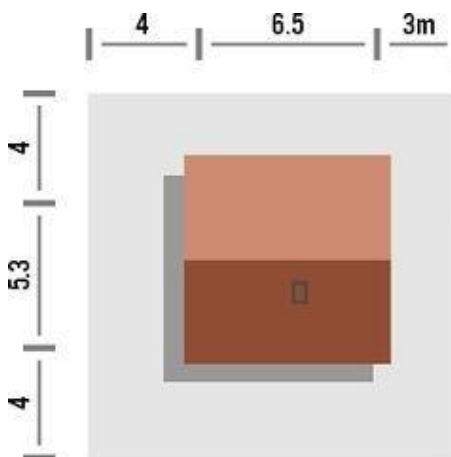
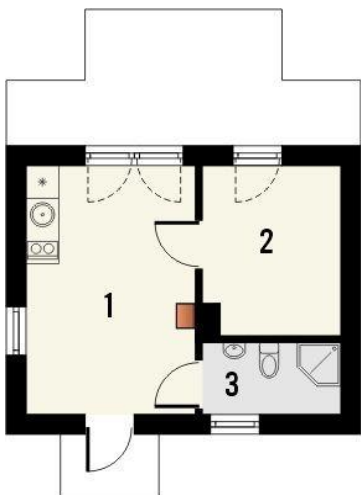


Projekt **KR DOMEK 10 CE (DOM KR5-86)**



Parter

Powierzchnia parteru:
1. pom. gospodarcze - 14.1m²
2. pom. gospodarcze - 7.7m²
3. wc - 3.4m²



Informacje

Pow. zabudowy:	34,20 m²
Pow. użytkowa:	25,20 m²
Kubatura:	138,00 m³
Kąt nachylenia dachu:	25,00°
Min. szerokość działki:	13,30 m
Min. długość działki:	13,50 m
Wysokość budynku:	4,65 m
Wysokość parteru:	2,75 m

Cena projektu na dzień 12.03.2021: **845,00 zł**



Pokaż projekt w internecie

KR DOMEK 10 CE - Projekt o nazwie Domek 10 to funkcjonalny budynek gospodarczy lub rekreacji indywidualnej z dwuspadowym, ekonomicznym dachem. Uwagę przykuwają jego nowoczesnie zaprojektowane, eleganckie elewacje.