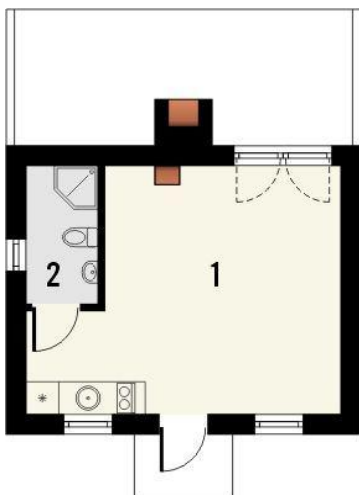




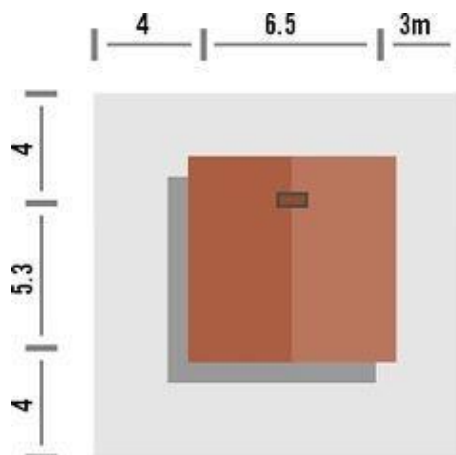
Projekt **KR DOMEK 11 CE (DOM KR5-87)**



Parter



Powierzchnia parteru:
1. pom. gospodarcze - 22.4m²
2. wc - 3.4m²



Informacje

Pow. zabudowy:	34,60 m²
Pow. użytkowa:	25,80 m²
Kubatura:	135,00 m³
Kąt nachylenia dachu:	25,00°
Min. szerokość działki:	13,30 m
Min. długość działki:	13,50 m
Wysokość budynku:	4,65 m
Wysokość parteru:	2,75 m

Cena projektu na dzień 12.03.2021: **845,00 zł**



Pokaż projekt w internecie

KR DOMEK 11 CE - Domek 11 to budynek gospodarczy (lub rekreacji indywidualnej) z kominkiem zewnętrznym, z przedłużoną połącją dachu, wspartą zastrzałami ponad tarasem. Cały swój klimat domek zyskał dzięki drewnianym elementom więzby, wzbogacającym jego proste elewacje.