



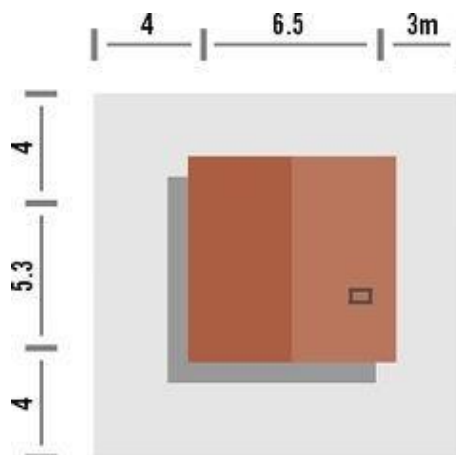
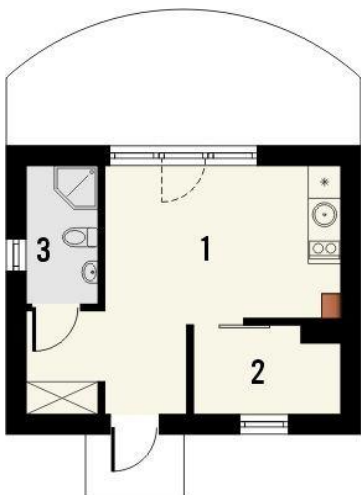
Projekt **KR DOMEK 12 CE (DOM KR5-88)**



Parter

Powierzchnia parteru:

1. pom. gospodarcze - 17.4m<sup>2</sup>
2. pom. gospodarcze - 4.2m<sup>2</sup>
3. wc - 3.4m<sup>2</sup>



**Informacje**

|                         |                             |
|-------------------------|-----------------------------|
| Pow. zabudowy:          | <b>34,20 m<sup>2</sup></b>  |
| Pow. użytkowa:          | <b>25,00 m<sup>2</sup></b>  |
| Kubatura:               | <b>133,00 m<sup>3</sup></b> |
| Kąt nachylenia dachu:   | <b>25,00°</b>               |
| Min. szerokość działki: | <b>13,30 m</b>              |
| Min. długość działki:   | <b>13,50 m</b>              |
| Wysokość budynku:       | <b>4,65 m</b>               |
| Wysokość parteru:       | <b>2,75 m</b>               |

Cena projektu na dzień 12.03.2021: **845,00 zł**



**Pokaż projekt w internecie**

KR DOMEK 12 CE - Budynek gospodarczy lub letniskowy Domek 12 nie wymaga pozwolenia na budowę, ponieważ jego powierzchnia zabudowy nie przekracza 35m<sup>2</sup>. Zaprojektowany jest on w nieco tradycyjnym stylu, a ciepła, stonowana kolorystyka świetnie wpasuje się w naturalny krajobraz.