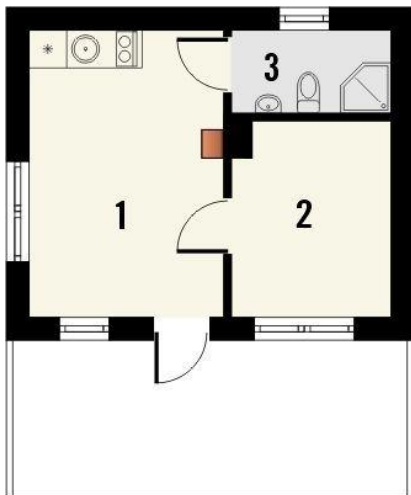




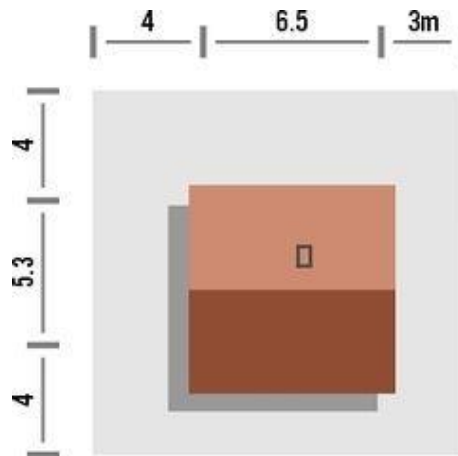
Projekt **KR DOMEK 1 CE (DOM KR5-77)**



Parter



Powierzchnia parteru:  
1. pom. gospodarcze - 14.1m<sup>2</sup>  
2. pom. gospodarcze - 7.7m<sup>2</sup>  
3. wc - 3.4m<sup>2</sup>



**Informacje**

Pow. zabudowy:	<b>34,20 m<sup>2</sup></b>
Pow. użytkowa:	<b>25,20 m<sup>2</sup></b>
Kubatura:	<b>138,00 m<sup>3</sup></b>
Kąt nachylenia dachu:	<b>25,00°</b>
Min. szerokość działki:	<b>13,30 m</b>
Min. długość działki:	<b>13,50 m</b>
Wysokość budynku:	<b>4,65 m</b>
Wysokość parteru:	<b>2,75 m</b>

Cena projektu na dzień 30.09.2021: **845,00 zł**



**Pokaż projekt w internecie**

KR DOMEK 1 CE - Domek 1 to niewielki budynek z dwuspadowym dachem. Posiada on status budynku gospodarczego, a jego powierzchnia zabudowy nie przekracza 35m<sup>2</sup>; można zatem wybudować go bez formalności związanych z uzyskaniem pozwolenia na budowę. Do wykorzystania także jako budynek rekreacji indywidualnej.