

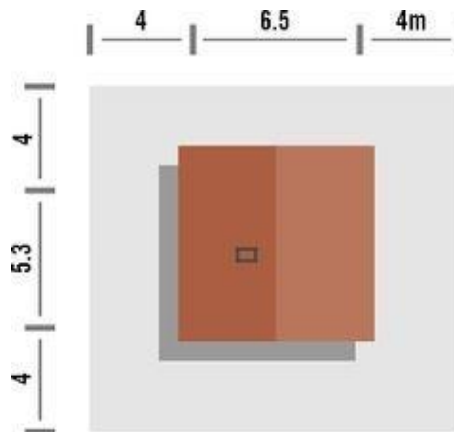
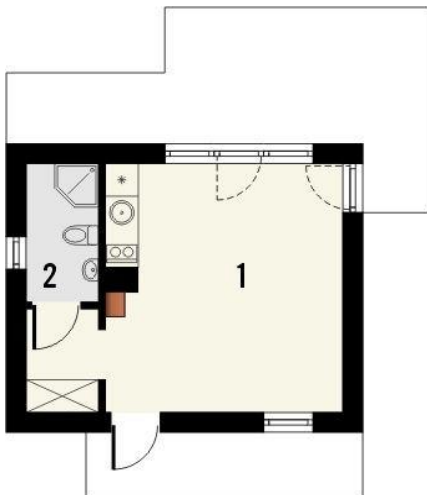


Projekt **KR DOMEK 3 CE (DOM KR5-79)**



Parter

Powierzchnia parteru:
1. pom. gospodarcze - 22.1m²
2. wc - 3.4m²



Informacje

Pow. zabudowy:	34,20 m²
Pow. użytkowa:	25,50 m²
Kubatura:	133,00 m³
Kąt nachylenia dachu:	25,00°
Min. szerokość działki:	13,30 m
Min. długość działki:	14,50 m
Wysokość budynku:	4,65 m
Wysokość parteru:	2,75 m

Cena projektu na dzień 12.03.2021: **845,00 zł**



Pokaż projekt w internecie

KR DOMEK 3 CE - Domek 3 to nieskomplikowany, niewielki budynek zaprojektowany jako gospodarczy lub rekreacji indywidualnej. Posiada on powierzchnię zabudowy nieprzekraczającą 35m², dzięki czemu do jego wybudowania pozwolenie nie jest niezbędne. Szara kolorystyka ładnie komponuje się z naturalnym drewnem.