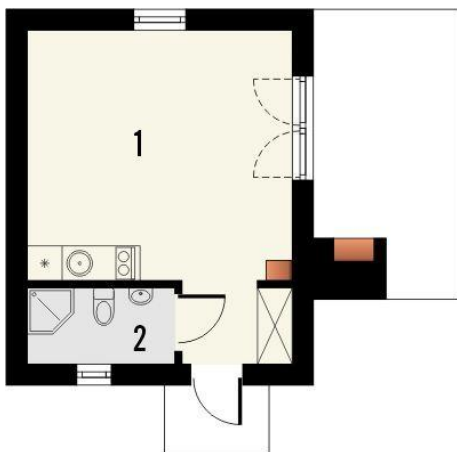




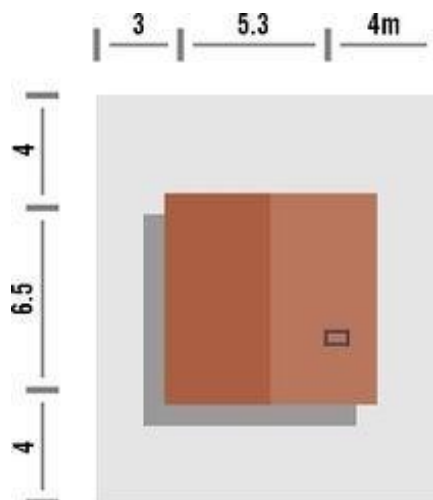
Projekt **KR DOMEK 6 CE (DOM KR5-83)**



Parter



Powierzchnia parteru:  
1. pom. gospodarcze - 22.4m<sup>2</sup>  
2. wc - 3.4m<sup>2</sup>



**Informacje**

Pow. zabudowy:	<b>34,50 m<sup>2</sup></b>
Pow. użytkowa:	<b>25,80 m<sup>2</sup></b>
Kubatura:	<b>139,00 m<sup>3</sup></b>
Kąt nachylenia dachu:	<b>25,00°</b>
Min. szerokość działki:	<b>12,30 m</b>
Min. długość działki:	<b>14,50 m</b>
Wysokość budynku:	<b>4,65 m</b>
Wysokość parteru:	<b>2,75 m</b>

Cena projektu na dzień 12.03.2021: **845,00 zł**



**Pokaż projekt w internecie**

KR DOMEK 6 CE - Projekt Domek 6 jest przewidziany do realizacji jako budynek gospodarczy lub rekreacji indywidualnej, a dzięki niewielkiej powierzchni zabudowy (poniżej 35m<sup>2</sup>) nie jest konieczne uzyskanie pozwolenia na budowę. Kominek z paleniskiem zewnętrznym to duży atut tego domku.