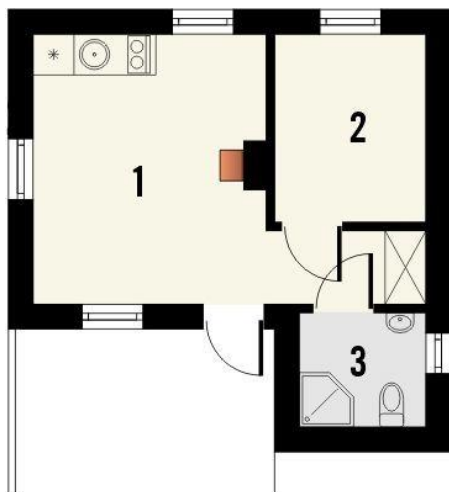




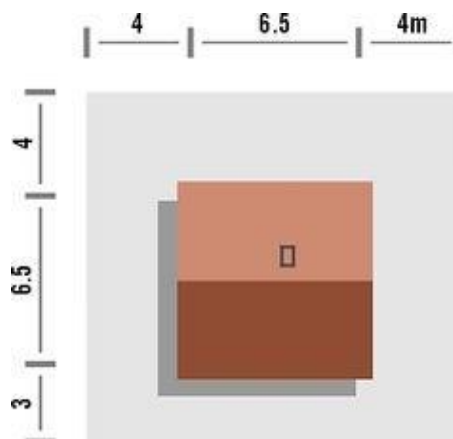
Projekt **KR DOMEK 8 CE (DOM KR5-85)**



Parter



Powierzchnia parteru:
1. pom. gospodarcze - 15.8m²
2. pom. gospodarcze - 6.1m²
3. wc - 3.1m²



Informacje

| | |
|-------------------------|-----------------------------|
| Pow. zabudowy: | 35,00 m² |
| Pow. użytkowa: | 25,00 m² |
| Kubatura: | 140,00 m³ |
| Kąt nachylenia dachu: | 25,00 ° |
| Min. szerokość działki: | 13,50 m |
| Min. długość działki: | 14,50 m |
| Wysokość budynku: | 4,65 m |
| Wysokość parteru: | 2,75 m |

Cena projektu na dzień 12.03.2021: **845,00 zł**



Pokaż projekt w internecie

KR DOMEK 8 CE - Domek 8 to niewielki budynek gospodarczy lub rekreacji indywidualnej o powierzchni zabudowy poniżej 35m², a zatem niewymagający pozwolenia na budowę. Wejście do budynku oraz niewielka weranda znalazły się pod zadaszeniem, zapewniającym ochronę przed deszczem.