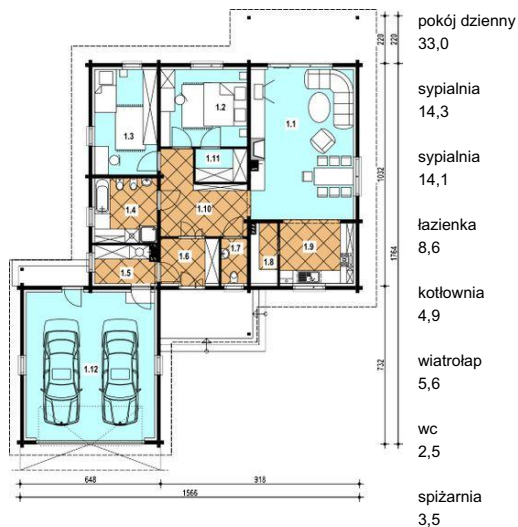
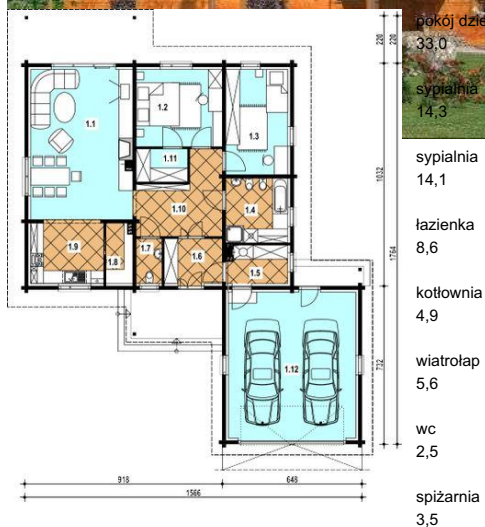




Projekt MD A-128 bale CE (DOM MD3-23)



kuchnia 9,5
 hall 12,2
 garderoba 3,7
 garaż 40,0

Informacje

Liczba pokoi:	3	Typ zabudowy:	parterowy
		Pow. zabudowy:	177,90 m ²
		Pow. użytkowa:	112,00 m ²
		Kubatura:	843,40 m ³
		Kąt nachylenia dachu:	30,00 °
		Min. szerokość działki:	26,00 m
		Min. długość działki:	24,00 m
		Wysokość budynku:	6,40 m

Cena projektu na dzień 10.03.2021: **2 700,00 zł**



Pokaż projekt w internecie