



Projekt MD A-149 Zdzisław szkielet CE (DOM MD3-39)



Parter

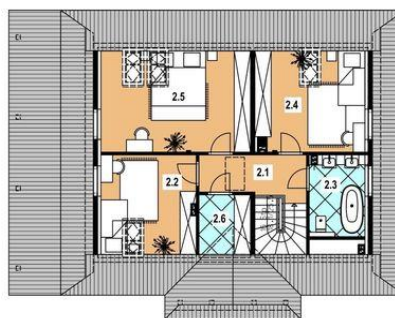


Powierzchnia parteru:

1. wiatrołap - 4,1m²
2. łazienka - 4,8m²
3. sypialnia - 10,7m²
4. pokój dzienny - 23,3m²
5. hall - 6,9m²
6. kuchnia - 11,9m²
7. pom. gosp. - 5,7m²



Poddasze



Powierzchnia poddasza:

1. hall - 7,6m² (7,1m²)
2. sypialnia - 13,1m² (9,8m²)
3. łazienka - 6,2m² (5,5m²)
4. sypialnia - 15,2m² (11,4m²)
5. sypialnia - 20,9m² (15,8m²)
6. pom. gosp. - 4,2m² (2,9m²)



Informacje

Typ zabudowy:	z poddaszem
Pow. zabudowy:	81,70 m²
Pow. użytkowa:	119,40 m²
Kubatura:	520,40 m³
Kąt nachylenia dachu:	43,00°
Min. szerokość działki:	21,50 m
Min. długość działki:	17,50 m
Wysokość budynku:	7,86 m

Cena projektu na dzień 12.03.2021: **2 700,00 zł**



Pokaż projekt w internecie

MD A-149 Zdzisław szkielet CE - Projekt ten łączy nowoczesność z tradycją. Bryła budynku nawiązuje do architektury górskiej, ale posiada również wiele elementów ze współczesnego budownictwa, jak choćby duże przeszklenia czy zadaszony taras. Wnętrze natomiast jest nieszyblonowe.