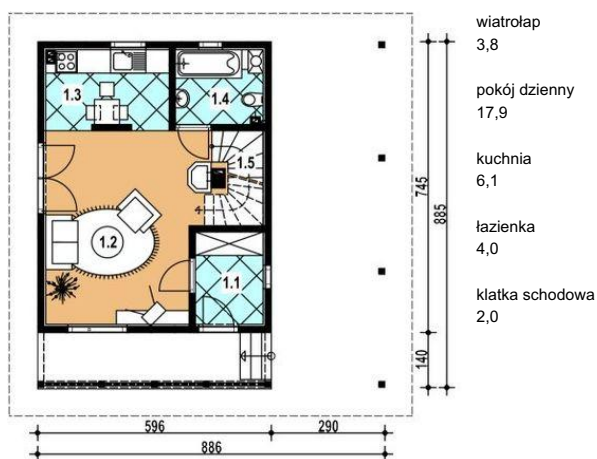
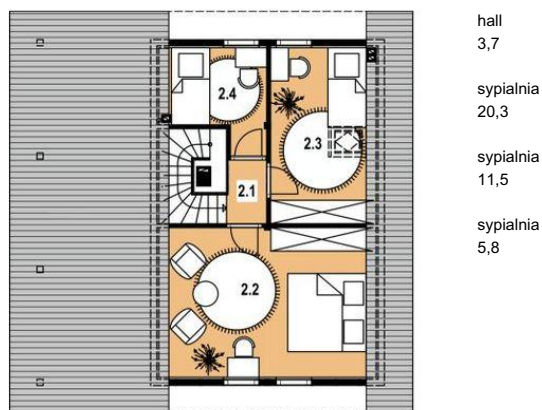
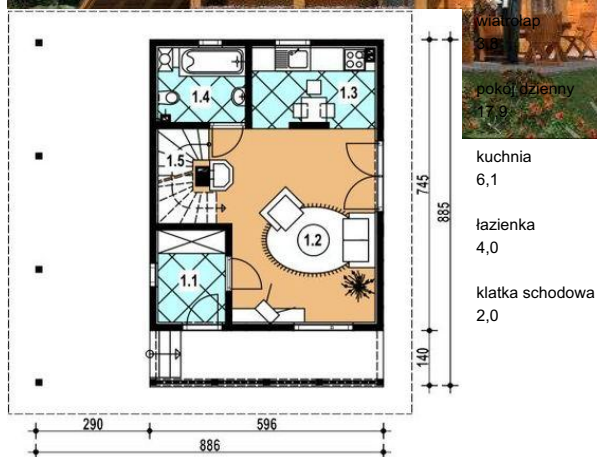




Projekt MD L-12 bale CE (DOM MD1-05)



Informacje

Liczba pokoi:	4	Typ zabudowy:	z poddaszem
		Pow. zabudowy:	53,00 m ²
		Pow. użytkowa:	65,00 m ²
		Kubatura:	323,80 m ³
		Kąt nachylenia dachu:	45,00 °
		Min. szerokość działki:	17,00 m
		Min. długość działki:	17,00 m
		Wysokość budynku:	7,18 m

Cena projektu na dzień 10.03.2021: **2 700,00 zł**

Pokaż projekt w internecie