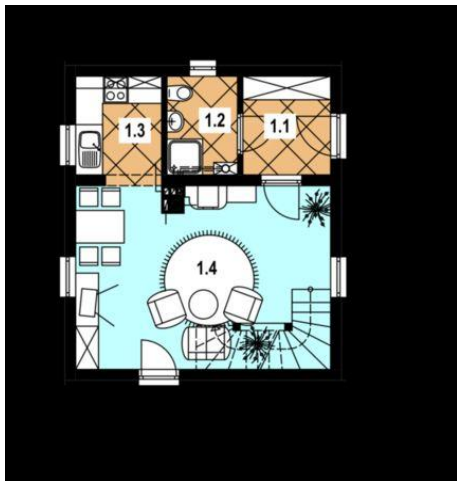




Projekt **MD L-38 mur CE (DOM MD3-08)**



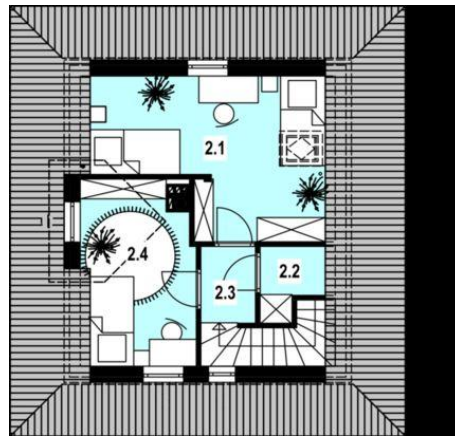
Parter



Parter  
 • użytkowa 1.1 wiatrołap  
 • 4,3Å m2Å • 1.2 łazienka  
 • 3,4Å m2Å • 1.3 kuchnia  
 • 4,2Å m2Å • 1.4 pokÅj dzienny  
 • 22,7Å m2Å • Powierzchnia: Å  
 34,6Å m2Å •



Poddasze



Poddasze  
 • użytkowa 2.1 sypialnia  
 • 11,1Å m2Å • 2.2 pom.  
 gospodarcze Å 1,0Å m2Å • 2.3  
 hall Å 3,6Å m2Å • 2.4 sypialnia  
 • 7,1Å m2Å • Powierzchnia: Å  
 22,8Å m2Å



**Informacje**

|               |                 |                         |                    |
|---------------|-----------------|-------------------------|--------------------|
| Liczba pokoi: | <b>3</b>        | Typ zabudowy:           | <b>z poddaszem</b> |
| Pow. dachu:   | <b>85,90 m2</b> | Pow. zabudowy:          | <b>46,10 m2</b>    |
|               |                 | Pow. użytkowa:          | <b>57,40 m2</b>    |
|               |                 | Kubatura:               | <b>246,40 m3</b>   |
|               |                 | Kąt nachylenia dachu:   | <b>40,00 °</b>     |
|               |                 | Min. szerokość działki: | <b>16,00 m</b>     |
|               |                 | Min. długość działki:   | <b>15,00 m</b>     |
|               |                 | Wysokość budynku:       | <b>6,77 m</b>      |

Cena projektu na dzień 10.03.2021: **2 700,00 zł**

**Pokaż projekt w internecie**

MD L-38 mur CE - BUDYNEK JEDNORODZINNY, PARTEROWY, Z PODDASZEM MIESZKALNYM, NIEPODPIWNICZONY 3 POKOJE, KUCHNIA.