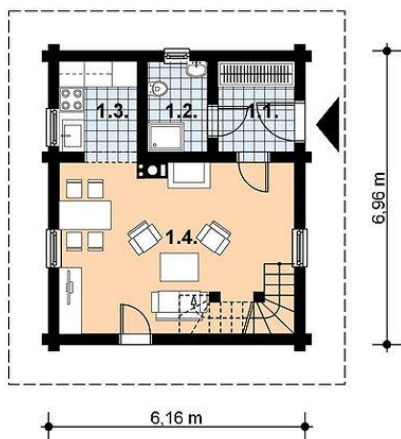
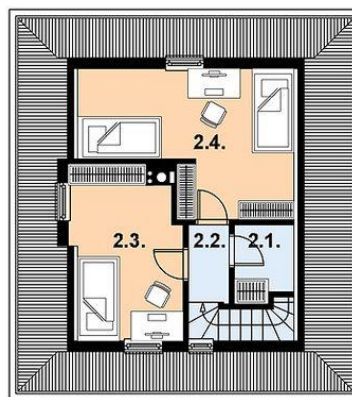




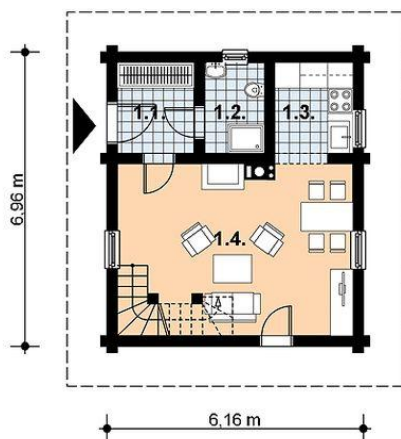
Projekt **MD L-38 szkielet CE (DOM MD1-06)**



wiatrołap
4,3
łazienka
3,4
kuchnia
4,3
pokój dzienny
21,0



pom. gospodarcze
2,1
hall
1,8
sypialnia
11,2
sypialnia
17,0



wiatrołap
4,3
łazienka
3,4
kuchnia
4,3
pokój dzienny
21,0

Informacje

Liczba pokoi:	3	Typ zabudowy:	z poddaszem
		Pow. zabudowy:	42,90 m ²
		Pow. użytkowa:	54,50 m ²
		Kubatura:	244,70 m ³
		Kąt nachylenia dachu:	40,00 °
		Min. szerokość działki:	14,50 m
		Min. długość działki:	15,00 m
		Wysokość budynku:	6,40 m

Cena projektu na dzień 07.06.2021: **2 700,00 zł**



Pokaż projekt w internecie