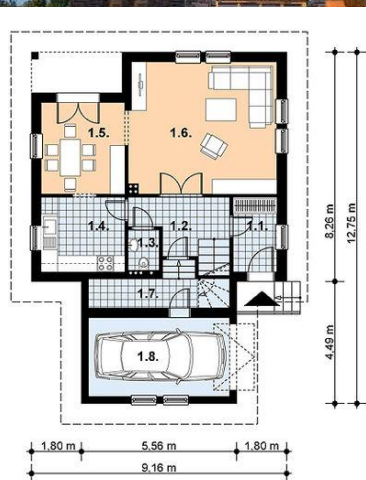
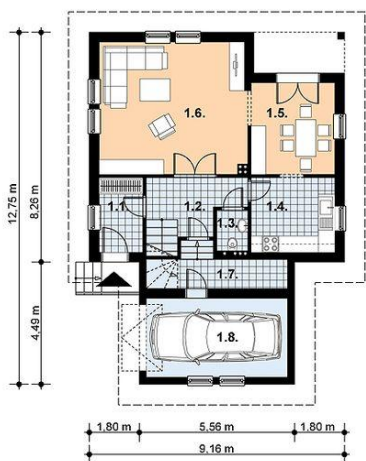




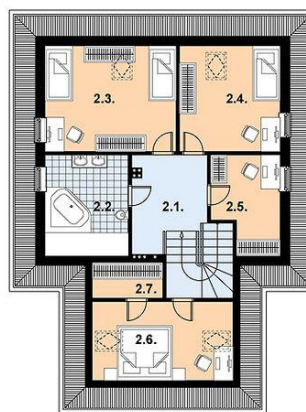
Projekt MD L-40 bale CE (DOM MD1-42)



wiatrołap 4,1  
hall 7,5  
wc 2,1  
kuchnia 8,0  
jadalnia 9,6  
pokój dzienny 26,1  
pom. gospodarcze 4,9  
garaż 16,8  
wiatrołap 4,1



hall 7,5  
wc 2,1  
kuchnia 8,0  
jadalnia 9,6  
pokój dzienny 26,1  
pom. gospodarcze 4,9  
garaż 16,8



hall 11,0  
łazienka 8,3  
sypialnia 18,2  
sypialnia 13,9  
gabinet 8,4  
sypialnia 15,4  
garderoba 2,6

Liczba pokoi:

5

**Informacje**

Typ zabudowy: z poddaszem  
Pow. zabudowy: 104,20 m<sup>2</sup>  
Pow. użytkowa: 120,00 m<sup>2</sup>  
Kubatura: 601,60 m<sup>3</sup>  
Kąt nachylenia dachu: 40,00°  
Min. szerokość działki: 17,50 m  
Min. długość działki: 21,00 m  
Wysokość budynku: 7,05 m

Cena projektu na dzień 10.03.2021: **2 700,00 zł**



**Pokaż projekt w internecie**