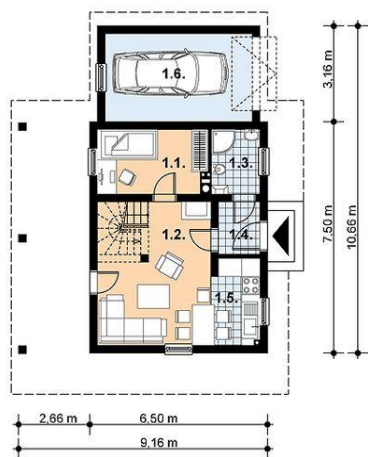
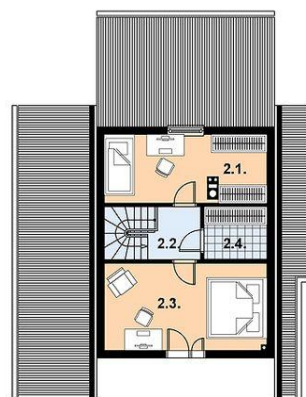




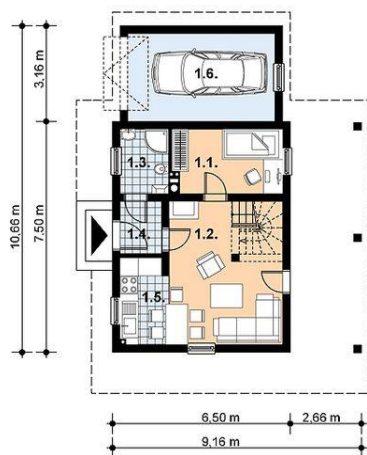
Projekt **MD L-83 bale CE (DOM MD1-28)**



sypialnia
8,1
pokój dzienny
17,9
łazienka
3,6
wiatrołap
2,8
kuchnia
4,3
garaż
16,9



sypialnia
12,3
komunikacja
4,5
sypialnia
16,5
pom. gospodarcze
4,3



sypialnia
8,1
pokój dzienny
17,9
łazienka
3,6
wiatrołap
2,8
kuchnia
4,3
garaż
16,9

Informacje

Liczba pokoi:	4	Typ zabudowy:	z poddaszem
		Pow. zabudowy:	67,50 m ²
		Pow. użytkowa:	65,00 m ²
		Kubatura:	411,30 m ³
		Kąt nachylenia dachu:	45,00 °
		Min. szerokość działki:	18,00 m
		Min. długość działki:	19,00 m
		Wysokość budynku:	7,16 m

Cena projektu na dzień 10.03.2021: **2 700,00 zł**



Pokaż projekt w internecie