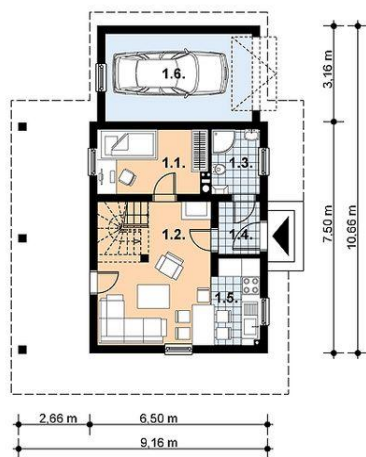
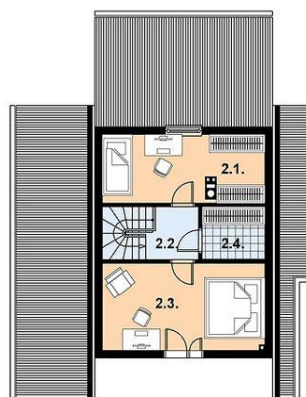




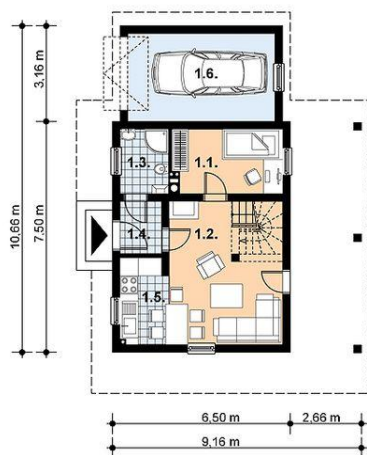
Projekt **MD L-83 szkielet CE (DOM MD1-04)**



sypialnia  
8,6  
pokój dzienny  
18,4  
łazienka  
3,9  
wiatrołap  
2,9  
kuchnia  
4,6  
garaż  
16,9



sypialnia  
13,0  
komunikacja  
4,6  
sypialnia  
17,3  
pom. gospodarcze  
4,4



sypialnia  
8,6  
pokój dzienny  
18,4  
łazienka  
3,9  
wiatrołap  
2,9  
kuchnia  
4,6  
garaż  
16,9

**Informacje**

Liczba pokoi:	4	Typ zabudowy:	z poddaszem
		Pow. zabudowy:	67,50 m <sup>2</sup>
		Pow. użytkowa:	68,00 m <sup>2</sup>
		Kubatura:	411,30 m <sup>3</sup>
		Kąt nachylenia dachu:	45,00 °
		Min. szerokość działki:	17,50 m
		Min. długość działki:	19,00 m
		Wysokość budynku:	7,16 m

Cena projektu na dzień 23.03.2022: **3 000,00 zł**



**Pokaż projekt w internecie**