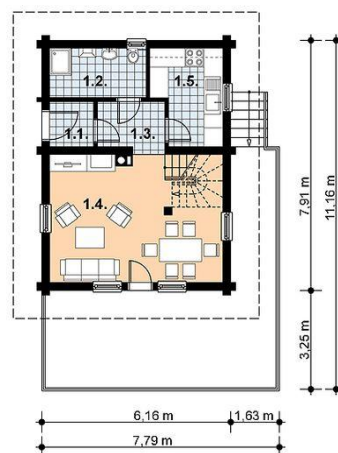
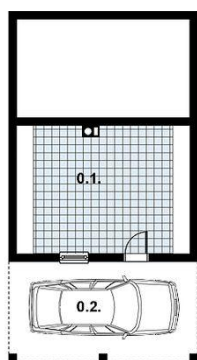
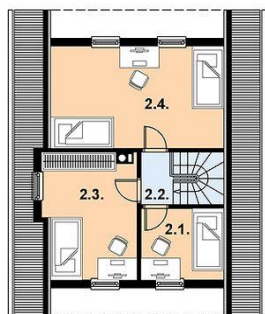




Projekt MD L-87 bale CE (DOM MD2-31)



wiatrołap
2,1
łazienka
4,6
kuchnia
6,2
pokój dzienny
22,8
hall
3,5



sypialnia
6,1
hall
3,3
sypialnia
11,2
sypialnia
17,2

Informacje

Liczba pokoi:	4	Typ zabudowy:	z poddaszem
		Pow. zabudowy:	48,70 m ²
		Pow. użytkowa:	63,00 m ²
		Kubatura:	327,20 m ³
		Kąt nachylenia dachu:	40,00 °
		Min. szerokość działki:	16,00 m
		Min. długość działki:	19,50 m
		Wysokość budynku:	6,52 m

Cena projektu na dzień 10.03.2021: **2 700,00 zł**



Pokaż projekt w internecie