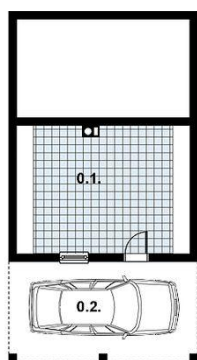
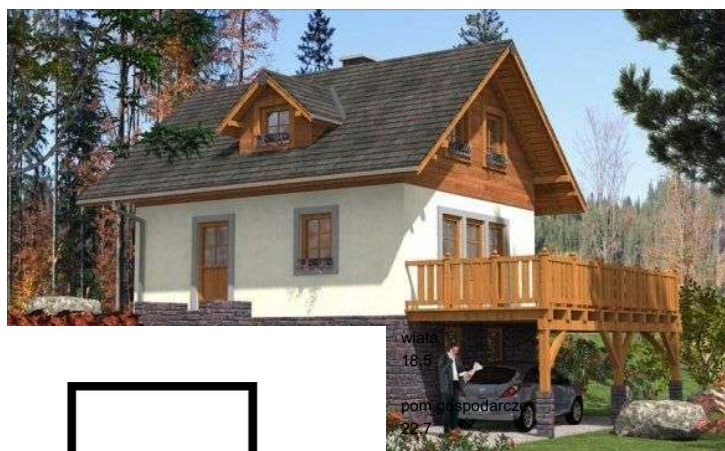
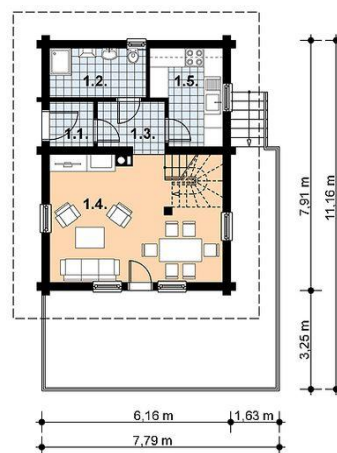




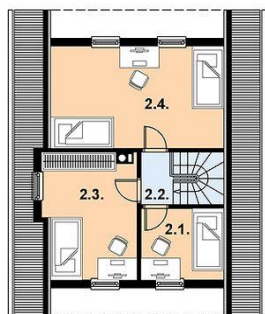
Projekt **MD L-87 szkielet CE (DOM MD2-30)**



wiatrołap  
18,5  
pom. gospodarcze  
22,7



wiatrołap  
2,2  
łazienka  
4,8  
kuchnia  
6,5  
pokój dzienny  
23,7  
hall  
3,5



sypialnia  
6,5  
hall  
3,4  
sypialnia  
11,7  
sypialnia  
17,9

**Informacje**

Pow. mieszkalna:	<b>81,90 m<sup>2</sup></b>	Typ zabudowy:	<b>z poddaszem</b>
		Pow. zabudowy:	<b>48,70 m<sup>2</sup></b>
		Pow. użytkowa:	<b>67,30 m<sup>2</sup></b>
		Kubatura:	<b>326,40 m<sup>3</sup></b>
		Min. szerokość działki:	<b>16,00 m</b>
		Min. długość działki:	<b>19,50 m</b>
		Wysokość budynku:	<b>6,52 m</b>
		Liczba pokoi:	<b>4</b>

Cena projektu na dzień 11.03.2021: **2 700,00 zł**



**Pokaż projekt w internecie**