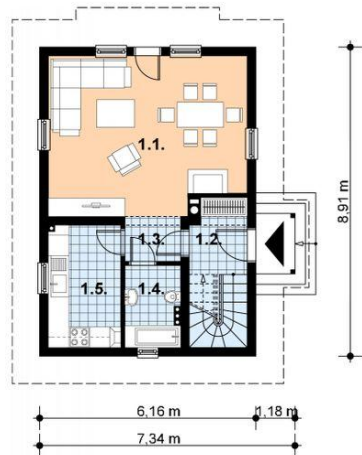




Projekt MD L-98 bale CE (DOM MD2-65)



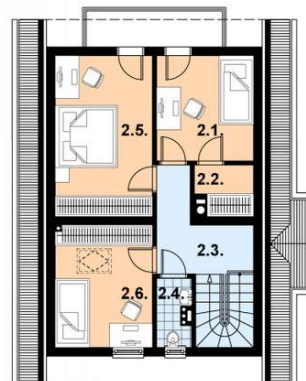
Pokój dzienny
24,8

Komunikacja
5,0

Hall
2,2

Łazienka
3,7

Kuchnia
7,3



Sypialnia
8,3

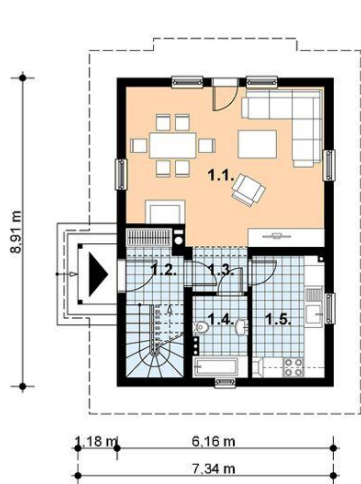
Garderoba
2,3

Hall
7,6

WC
2,0

Sypialnia
12,6

Sypialnia
9,8



Pokój dzienny
24,8

Komunikacja
5,0

Hall
2,2

Łazienka
3,7

Kuchnia
7,3

Informacje

Liczba pokoi:

4

Typ zabudowy: z poddaszem

Pow. zabudowy: 54,90 m²

Pow. użytkowa: 70,00 m²

Kubatura: 303,90 m³

Kąt nachylenia dachu: 40,00°

Min. szerokość działki: 15,50 m

Min. długość działki: 17,00 m

Wysokość budynku: 6,54 m

Cena projektu na dzień 10.03.2021: **2 700,00 zł**



Pokaż projekt w internecie