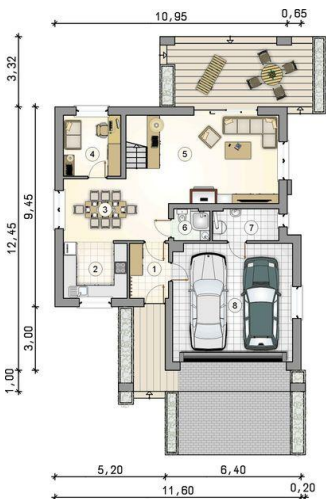
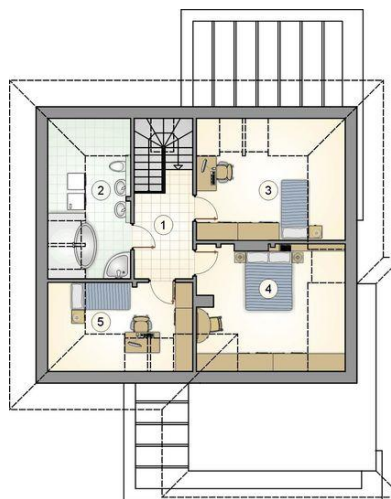




Projekt **Mój dom Ada V CE (DOM BR15-02)**



1. przedsiónek: 4.65m<sup>2</sup>
  2. kuchnia: 8.00m<sup>2</sup>
  3. jadalnia: 13.15m<sup>2</sup>
  4. pokój: 7.60m<sup>2</sup>
  5. pokój dzienny z komunikacją: 28.55m<sup>2</sup>
  6. łazienka: 2.50m<sup>2</sup>
  7. kotłownia: 4.55m<sup>2</sup>
  8. garaż: 31.20m<sup>2</sup>
- razem: 69.00m<sup>2</sup>



1. hall z komunikacją: 8.75m<sup>2</sup>
  2. łazienka: 7.65m<sup>2</sup>
  3. pokój: 12.25m<sup>2</sup>
  4. pokój: 15.00m<sup>2</sup>
  5. pokój: 7.60m<sup>2</sup>
- razem: 51.25m<sup>2</sup>



**Informacje**

Wysokość budynku:	<b>7,83 m</b>	Typ zabudowy:	<b>z poddaszem</b>
Liczba pokoi:	<b>5</b>	Pow. całkowita:	<b>228,35 m<sup>2</sup></b>
Pow. mieszkalna:	<b>120,25 m<sup>2</sup></b>	Pow. zabudowy:	<b>162,00 m<sup>2</sup></b>
Pow. dachu:	<b>209,00 m<sup>2</sup></b>	Pow. użytkowa:	<b>120,25 m<sup>2</sup></b>
		Kubatura:	<b>689,85 m<sup>3</sup></b>
		Kąt nachylenia dachu:	<b>35,00°</b>
		Min. szerokość działki:	<b>19,60 m</b>
		Min. długość działki:	<b>24,77 m</b>

Cena projektu na dzień 12.03.2021: **3 590,00 zł**



**Pokaż projekt w internecie**