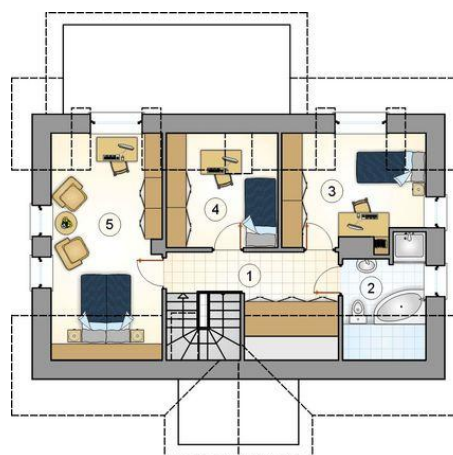




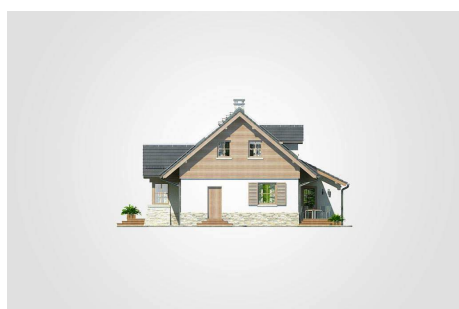
Projekt **Mój Dom Ananas III CE (DOM BM8-11)**



- 1. przedsiónek: 4.55m²
- 2. hall z komunikacją: 8.75m²
- 3. pokój: 9.55m²
- 4. pokój dzienny: 22.75m²
- 5. jadalnia: 13.70m²
- 6. kuchnia: 14.00m²
- 7. kotłownia: 6.35m²
- 8. łazienka: 3.55m²
- razem: 83.20m²



- 1. hall z komunikacją: 8.10m²
- 2. łazienka: 4.95m²
- 3. pokój: 9.60m²
- 4. pokój: 6.90m²
- 5. pokój: 14.90m²
- razem: 44.45m²



Informacje

Wysokość budynku:	7,55 m	Typ zabudowy:	z poddaszem
Liczba pokoi:	5	Pow. całkowita:	205,70 m²
Pow. mieszkalna:	127,65 m²	Pow. zabudowy:	118,55 m²
Pow. dachu:	192,00 m²	Pow. użytkowa:	127,65 m²
		Kubatura:	609,70 m³
		Kąt nachylenia dachu:	40,00°
		Min. szerokość działki:	20,00 m
		Min. długość działki:	20,20 m

Cena projektu na dzień 11.03.2021: **3 740,00 zł**



Pokaż projekt w internecie