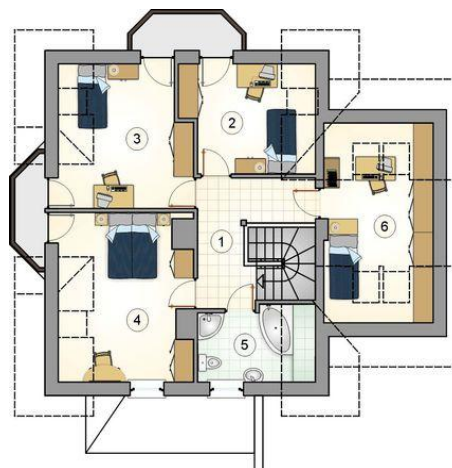




Projekt **Mój Dom Bratek CE (DOM BM6-33)**

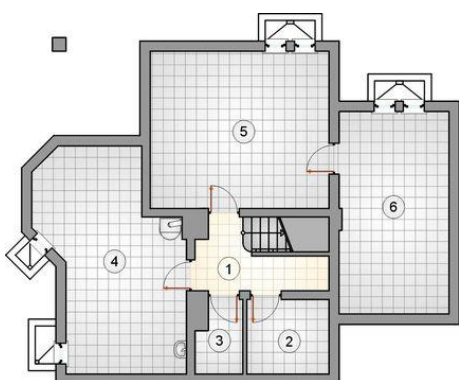


- 1. przedsiónek: 2.40m²
- 2. hall z komunikacją: 5.15m²
- 3. pokój dzienny: 24.00m²
- 4. jadalnia: 9.95m²
- 5. kuchnia: 11.75m²
- 6. spiżarnia: 1.25m²
- 7. łazienka: 3.75m²
- razem: 58.25m²
- 8. garaż: 19.10m²



- 1. hall z komunikacją: 8.35m²
- 2. pokój: 9.45m²
- 3. pokój: 13.45m²
- 4. pokój: 15.70m²
- 5. łazienka: 5.50m²
- 6. pokój: 9.05m²
- razem: 61.50m²

Piwnica



- 1. łącznik: 4.80m²
- 2. piwnica: 5.20m²
- 3. schowek: 2.65m²
- 4. kotłownia: 23.10m²
- 5. pomieszczenie rekreacyjne: 23.80m²
- 6. piwnica: 18.85m²
- razem: 78.40m²

Wysokość budynku: **8,36 m**
Liczba pokoi: **5**
Pow. mieszkalna: **119,75 m²**
Pow. dachu: **203,40 m²**

Typ zabudowy: **z poddaszem**
Pow. całkowita: **333,70 m²**
Pow. zabudowy: **120,95 m²**
Pow. użytkowa: **119,75 m²**
Kubatura: **975,30 m³**
Kąt nachylenia dachu: **42,00°**
Min. szerokość działki: **19,95 m**
Min. długość działki: **19,70 m**

Informacje

Cena projektu na dzień 11.03.2021: **3 590,00 zł**



Pokaż projekt w internecie