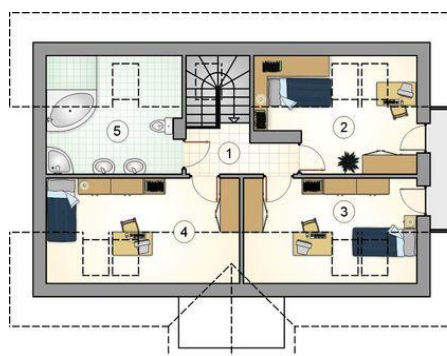




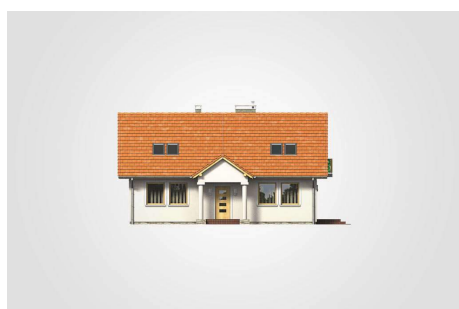
Projekt **Mój Dom Cynia BIS CE (DOM BM3-99)**



- 1. przedsiónek: 3.45m²
- 2. hall z komunikacją: 8.95m²
- 3. pokój: 12.60m²
- 4. pokój: 8.25m²
- 5. łazienka: 3.35m²
- 6. kuchnia z jadalnią: 8.85m²
- 7. pokój dzienny: 20.40m²
- 8. kotłownia: 2.95m²
- razem: 68.80m²



- 1. hall z komunikacją: 4.20m²
- 2. pokój: 8.75m²
- 3. pokój: 9.25m²
- 4. pokój: 10.30m²
- 5. łazienka: 8.70m²
- razem: 41.20m²



Informacje

Wysokość budynku:	7,34 m	Typ zabudowy:	z poddaszem
Liczba pokoi:	6	Pow. całkowita:	189,00 m²
Pow. mieszkalna:	110,00 m²	Pow. zabudowy:	96,95 m²
Pow. dachu:	169,00 m²	Pow. użytkowa:	110,00 m²
		Kubatura:	516,95 m³
		Kąt nachylenia dachu:	40,00°
		Min. szerokość działki:	18,95 m
		Min. długość działki:	17,20 m

Cena projektu na dzień 11.03.2021: **3 390,00 zł**



Pokaż projekt w internecie