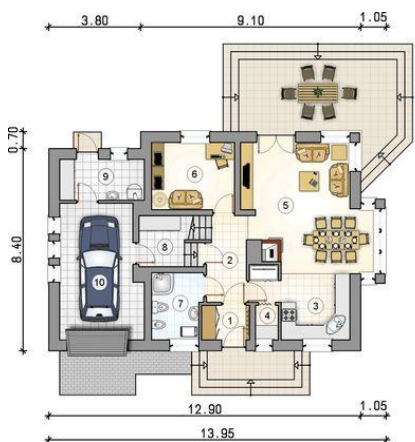




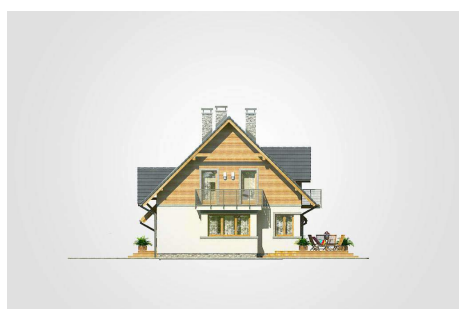
Projekt **Mój Dom Fiołek BIS CE (DOM BM2-97)**



1. przedsiенок: 2.85m²
2. hall z komunikacją: 5.95m²
3. kuchnia: 10.50m²
4. spiżarka: 1.35m²
5. pokój dzienny z jadalnią: 24.45m²
6. pokój: 9.55m²
7. łazienka: 5.70m²
8. pomieszczenie gospodarcze: 3.10m²
9. kotłownia: 5.95m²
- razem: 69.40m²
10. garaż: 18.35m²



1. hall z komunikacją: 5.45m²
2. pokój: 8.30m²
3. pokój: 15.05m²
4. pokój: 13.15m²
5. łazienka: 7.20m²
6. pokój: 12.90m²
7. garderoba: 3.65m²
- razem: 65.70m²



Informacje

Wysokość budynku:	9,16 m	Typ zabudowy:	z poddaszem
Liczba pokoi:	6	Pow. całkowita:	233,35 m²
Pow. mieszkalna:	135,10 m²	Pow. zabudowy:	118,50 m²
Pow. dachu:	230,00 m²	Pow. użytkowa:	135,10 m²
		Kubatura:	752,15 m³
		Kąt nachylenia dachu:	45,00°
		Min. szerokość działki:	21,95 m
		Min. długość działki:	17,10 m

Cena projektu na dzień 11.03.2021: **3 690,00 zł**



Pokaż projekt w internecie