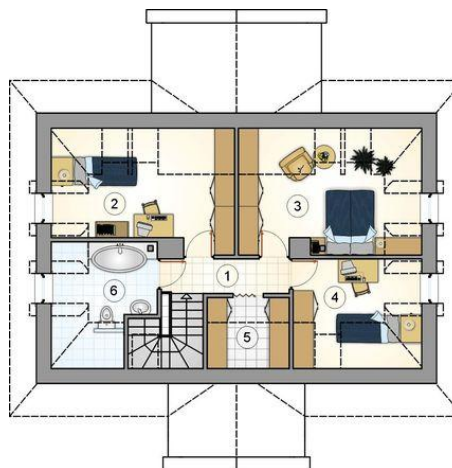




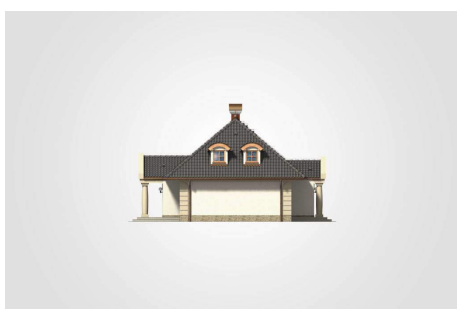
Projekt **Mój Dom Kasztan CE (DOM BM4-30)**



- 1. przedsionek: 4.50m²
- 2. hall z komunikacją: 9.15m²
- 3. schowek: 1.20m²
- 4. łazienka: 7.15m²
- 5. pokój: 12.20m²
- 6. pokój dzienny: 20.80m²
- 7. jadalnia: 10.50m²
- 8. kuchnia: 12.55m²
- 9. kotłownia: 4.25m²
- razem: 82.30m²



- 1. hall z komunikacją: 3.95m²
- 2. pokój: 11.10m²
- 3. pokój: 12.30m²
- 4. pokój: 6.90m²
- 5. garderoba: 2.25m²
- 6. łazienka: 6.25m²
- razem: 42.75m²



Informacje

Wysokość budynku:	7,78 m	Typ zabudowy:	z poddaszem
Liczba pokoi:	5	Pow. całkowita:	219,00 m²
Pow. mieszkalna:	125,05 m²	Pow. zabudowy:	124,30 m²
Pow. dachu:	200,00 m²	Pow. użytkowa:	125,05 m²
		Kubatura:	635,10 m³
		Kąt nachylenia dachu:	45,00°
		Min. szerokość działki:	20,00 m
		Min. długość działki:	21,20 m

Cena projektu na dzień 11.03.2021: **3 440,00 zł**



Pokaż projekt w internecie