



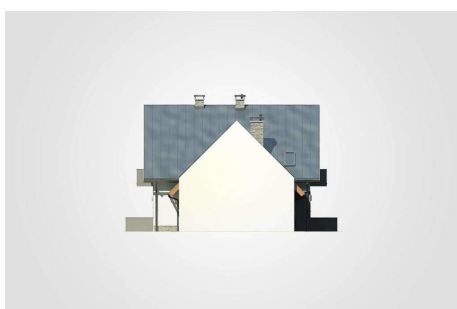
Projekt **Mój Dom Leopold CE (DOM BM2-44)**



1. przedsionek: 9.60m²
2. hall z komunikacją: 6.80m²
3. pokój: 10.45m²
4. salon z jadalnią: 25.65m²
5. kuchnia: 18.65m²
6. spiżarnia: 2.95m²
7. łącznik: 2.25m²
8. łazienka: 3.80m²
9. kotłownia: 4.90m²
10. pomieszczenie gospodarcze: 5.15m²
- razem: 90.20m²
11. garaż: 31.30m²



1. hall z komunikacją: 7.20m²
2. pokój: 12.30m²
3. pokój: 23.90m²
4. pokój: 15.30m²
5. łazienka: 9.15m²
6. łazienka: 3.70m²
7. garderoba: 3.95m²
8. pokój: 19.45m²
- razem: 94.95m²



Informacje

Wysokość budynku:	9,21 m	Typ zabudowy:	z poddaszem
Liczba pokoi:	6	Pow. całkowita:	312,20 m²
Pow. mieszkalna:	185,15 m²	Pow. zabudowy:	156,10 m²
Pow. dachu:	265,10 m²	Pow. użytkowa:	185,15 m²
		Kubatura:	997,65 m³
		Kąt nachylenia dachu:	45,00°
		Min. szerokość działki:	23,05 m
		Min. długość działki:	19,30 m

Cena projektu na dzień 11.03.2021: **3 990,00 zł**



Pokaż projekt w internecie